

# **Archiwizacja i analiza danych ze stacji ciągłych pomiarów ruchu z 2017 roku**

**Archiwizacja i analiza roczna danych z 2017**

**SCPR nr 14612**

**Na zlecenie**



**Generalna Dyrekcja  
Dróg Krajowych i Autostrad**

**Heller Consult sp. z o.o.**

**Warszawa, 27 kwietnia 2018**



Analiza średniego dobowego ruchu rocznego (SDRR) dla poszczególnych miesięcy w 2016 i 2017 roku

R02\_01\_2017

Lp.	Oddział GDDKiA	Numer stacji	Typ stacji	Numer drogi	Średni dobowy ruch w miesiącu																																						
					styczeń			luty			marzec			kwiecień			maj			czerwiec			lipiec			sierpień			wrzesień			październik			listopad			grudzień			cały rok		
					2016	2017	wzrost spadek (%)	2016	2017	wzrost spadek (%)	2016	2017	wzrost spadek (%)	2016	2017	wzrost spadek (%)	2016	2017	wzrost spadek (%)	2016	2017	wzrost spadek (%)	2016	2017	wzrost spadek (%)	2016	2017	wzrost spadek (%)	2016	2017	wzrost spadek (%)	2016	2017	wzrost spadek (%)	2016	2017	wzrost spadek (%)						
1.	WARSZAWA	14010	GR	9	7631	7717	+1	8507	8331	-2	8965	8817	-2	9507	9583	+1	10031	9756	-3	10043	10013	0	10278	10264	0	10660	10502	-1	9979	9430	-6	9947	9130	-8	9230	8607	-7	8651	8335	-4	9452	9207	-3
		14012	GR	2	11549	12367	+7	12476	12888	+3	13174	13565	+3	13887	14446	+4	14176	14600	+3	14481	15125	+4	14855	15491	+4	15187	15533	+2	14616	14932	+2	14472	14958	+3	13767	14286	+4	13292	13802	+4	13827	14332	+4
		14016	GR	10	7477	7640	+2	8289	8261	0	8741	8978	+3	9557	9692	+1	10030	10020	0	10241	10755	+5	11191	11538	+3	11444	11360	-1	10159	10065	-1	9557	9794	+2	9065	9205	+2	8543	8649	+1	9524	9663	+1
		14023	GR	7	32493	33449	+3	35189	35020	0	36539	38120	+4	39919	40036	0	41613	41873	+1	42775	43531	+2	44437	45399	+2	44654	44750	0	41663	42199	+1	38836	40741	+5	36779	38483	+5	35287	36983	+5	39182	40048	+2
		14031	GR	17	14833	15307	+3	16209	15948	-2	16156	16314	+1	16780	16573	-1	17421	16737	-4	17985	17332	-4	18782	17572	-6	18843	17610	-7	17424	17051	-2	16927	16501	-3	16247	15307	-6	16025	15218	-5	16969	16455	-3
		14050	GR	92	-	10453	-	-	10920	-	-	11935	-	-	12138	-	-	12487	-	-	13086	-	-	12609	-	-	12299	-	-	12217	-	-	13242	-	-	12380	-	11340	11605	+2	-	12114	-
		14053	GR	50	-	12111	-	-	13004	-	-	14215	-	-	15049	-	-	15076	-	-	15863	-	-	16633	-	-	16798	-	-	15427	-	-	13950	-	-	13839	-	12997	13271	+2	-	14603	-
		14809	RPP-5	7	38808	43876	+13	43039	46933	+9	44805	50713	+13	48458	51662	+7	49843	54034	+8	52624	55416	+5	52079	55530	+7	52315	55192	+5	53143	56339	+6	51749	55734	+8	49738	54536	+10	47579	52325	+10	48681	52690	+8
		14140	RPP-3	12	4172	4259	+2	4621	4553	-1	4904	4954	+1	5219	5334	+2	5513	5428	-2	5585	5532	-1	5813	5658	-3	5975	5838	-2	5637	5537	-2	5381	5426	+1	5051	5075	0	4754	4775	0	5218	5197	0
		14320	RPP-3	61	10912	11457	+5	12083	12159	+1	12801	13455	+5	14393	14825	+3	15707	15693	0	16225	16760	+3	17898	17950	0	17788	17256	-3	15725	16233	+3	14662	14921	+2	13615	13664	0	12741	13139	+3	14545	14792	+2
		14612	SICK	S7	28207	29314	+4	30962	30865	0	32091	33429	+4	35153	35148	0	37169	36887	-1	38237	38682	+1	40646	41178	+1	40756	40501	-1	37313	37350	0	34704	35800	+3	32817	33558	+2	31554	32380	+3	34967	35424	+1
		14622	SICK	A2a	11489	12820	+12	12574	13384	+6	13268	14249	+7	14441	15273	+6	15091	15795	+5	15370	16485	+7	15910	17285	+9	15972	17315	+8	15671	16725	+7	15865	16424	+4	14864	15334	+3	14071	14789	+5	14548	15489	+6
		14623	SICK	S7	26271	27898	+6	30169	31378	+4	30953	32323	+4	32751	34473	+5	34418	35370	+3	35416	37533	+6	36850	39641	+8	38140	40381	+6	36106	38067	+5	34766	37109	+7	32540	34887	+7	30890	33217	+8	33272	35189	+6
		14624	SICK	S8h	22718	18661	-18	26527	20926	-21	26474	20694	-22	28049	20523	-27	29215	20465	-30	30225	21329	-29	27602	22003	-20	27734	21694	-22	25904	19860	-23	24118	20772	-14	22427	21005	-6	20452	19106	-7	25953	20586	-21
14625	SICK	S8	26360	27676	+5	29199	29400	+1	31001	31668	+2	33736	34288	+2	35968	35593	-1	37085	38075	+3	40740	41687	+2	41296	40862	-1	36380	37421	+3	34641	34677	0	32052	32601	+2	30473	31178	+2	34077	34593	+2		

- wynik niemiarodajny do porównań

## Średni dobowy ruch roczny (SDRR) w stacjach SCPR w latach 2008-2017

### Ruch ogółem

R02\_02\_2017

Lp.	Oddział GDDKiA	Numer stacji	Typ stacji	Nr drogi	Średni dobowy ruch roczny (SDRR) w latach (poj./dobę)										Wzrost/spadek ruchu (%)		
					2008	2009	2010	2011	2012	2013	2014	2015	2016	2017	2017/15	2017/16	
1.	WARSZAWA	14010	GR	9	8316	8706	7288	8853	8606	9040	9177	9192	9452	9207	0	-3	
		14012	GR	2	11596	10881	11685	11542	11503	12428	12861	13104	13827	14332	9	4	
		14016	GR	10	10011	10320	11654	12664	12590	11296*	9730*	9233*	9524	9663	5*	1	
		14023	GR	7	38664	38791	38613	39041	36947	36027	35586*	37115	39182	40048	8	2	
		14031	GR	17	16125	16387	16079	16253	15796	15845	15739	16124	16969	16455*	2*	-3*	
		14050	GR	92	-	-	-	-	-	-	-	-	-	-	12114	-	-
		14053	GR	50	-	-	-	-	-	-	-	-	-	-	14603	-	-
		14809	RPP-5	7	36849	38209	38773	40329	39122	39364	41318	-	48681*	52690*	-	8*	
		14140	RPP-3	12	6363	6821	6896	6922	6760	4795	4922	5015	5218	5197	4	0	
		14320	RPP-3	61	12718	12140	12135	12184	12713	12643	12925	13580	14545	14792	9	2	
		14612	SICK	S7	-	-	-	-	33059	32053	30877*	32676	34967	35424	8	1	
		14622	SICK	A2a	-	-	-	-	-	-	-	13003*	14548*	15489	19*	6*	
		14623	SICK	S7	-	-	-	-	-	-	-	31232*	33272	35189	13*	6	
		14624	SICK	S8h	-	-	-	-	-	-	-	23686*	25953*	20586*	-13*	-21*	
14625	SICK	S8	-	-	-	-	-	-	-	31113*	34077*	34593	11*	2*			

\* - wynik niemiarodajny do porównań  
 \*\* - dane oszacowane dla większości roku



Średni dobowy ruch dla poszczególnych dni tygodnia w poszczególnych miesiącach roku

STACJA NR 14612

Miejscowość: Kazuń Nowy Rok: 2017  
 Odcinek: Kazuń-Łomianki Numer drogi: S7  
 Typ stacji: SICK Oddział: WARSZAWA

Ruch ogółem

R03\_01\_14612\_2017

Dni tygodnia:		Styczeń	Luty	Marzec	Kwiecień	Maj	Czerwiec	Lipiec	Sierpień	Wrzesień	Październik	Listopad	Grudzień	Cał rok
1. Poniedziałki	a	30379	31656	33209	34770	36539	38760	40643	39364	36416	34911	33848	33297	35316
	b	1,036	1,026	0,993	0,989	0,991	1,002	0,987	0,972	0,975	0,975	1,009	1,028	0,997
	c	0,860	0,896	0,940	0,985	1,035	1,098	1,151	1,115	1,031	0,989	0,958	0,943	1,000
2. Wtorki	a	29871	31211	32868	35728	35060	37079	37352	37523	35343	34742	32880	32776	34369
	b	1,019	1,011	0,983	1,017	0,950	0,959	0,907	0,926	0,946	0,970	0,980	1,012	0,970
	c	0,869	0,908	0,956	1,040	1,020	1,079	1,087	1,092	1,028	1,011	0,957	0,954	1,000
3. Środy	a	29887	30756	32872	35050	36169	38064	37548	38247	35489	34037	33116	33722	34579
	b	1,020	0,996	0,983	0,997	0,981	0,984	0,912	0,944	0,950	0,951	0,987	1,041	0,976
	c	0,864	0,889	0,951	1,014	1,046	1,101	1,086	1,106	1,026	0,984	0,958	0,975	1,000
4. Czwartki	a	31185	31409	33713	35701	36587	38038	39154	39305	36817	35725	33832	34383	35487
	b	1,064	1,018	1,008	1,016	0,992	0,983	0,951	0,970	0,986	0,998	1,008	1,062	1,002
	c	0,879	0,885	0,950	1,006	1,031	1,072	1,103	1,108	1,037	1,007	0,953	0,969	1,000
5. Piątki	a	34221	35262	38430	38848	39597	40871	45621	45246	42435	39898	38454	36061	39578
	b	1,167	1,142	1,150	1,105	1,073	1,057	1,108	1,117	1,136	1,114	1,146	1,114	1,117
	c	0,865	0,891	0,971	0,982	1,000	1,033	1,153	1,143	1,072	1,008	0,972	0,911	1,000
6. Soboty	a	25916	28358	31667	34061	38115	38424	43824	42702	37639	35245	32999	30761	34975
	b	0,884	0,919	0,947	0,969	1,033	0,993	1,064	1,054	1,008	0,984	0,983	0,950	0,987
	c	0,741	0,811	0,905	0,974	1,090	1,099	1,253	1,221	1,076	1,008	0,944	0,880	1,000
7. Niedziele	a	25566	27404	31244	33584	38729	40720	44108	40732	37310	36042	31777	26141	34446
	b	0,872	0,888	0,935	0,956	1,050	1,053	1,071	1,006	0,999	1,007	0,947	0,807	0,972
	c	0,742	0,796	0,907	0,975	1,124	1,182	1,280	1,182	1,083	1,046	0,923	0,759	1,000
8. Dni robocze	a	31109	32059	34218	36019	36790	38562	40063	39937	37300	35862	34426	34048	35866
	b	1,061	1,039	1,024	1,025	0,997	0,997	0,973	0,986	0,999	1,002	1,026	1,052	1,012
	c	0,867	0,894	0,954	1,004	1,026	1,075	1,117	1,114	1,040	1,000	0,960	0,949	1,000
9. Święta	a	20075	-	-	28466	30978	34813	-	42662	-	-	25785	24463	29606
	b	0,685	-	-	0,810	0,840	0,900	-	1,053	-	-	0,768	0,755	0,836
	c	0,678	-	-	0,961	1,046	1,176	-	1,441	-	-	0,871	0,826	1,000
10. Niedziele i święta	a	23736	27404	31244	31878	36145	39538	44108	41118	37310	36042	29779	25661	33663
	b	0,810	0,888	0,935	0,907	0,980	1,022	1,071	1,015	0,999	1,007	0,887	0,792	0,950
	c	0,705	0,814	0,928	0,947	1,074	1,175	1,310	1,221	1,108	1,071	0,885	0,762	1,000
11. Wszystkie dni	a	29314	30865	33429	35148	36887	38682	41178	40501	37350	35800	33558	32380	35424
	b	1,000	1,000	1,000	1,000	1,000	1,000	1,000	1,000	1,000	1,000	1,000	1,000	1,000
	c	0,828	0,871	0,944	0,992	1,041	1,092	1,162	1,143	1,054	1,011	0,947	0,914	1,000

Legenda:

a = średni dobowy ruch danego dnia (dni) tygodnia

b =  $\frac{\text{średni dobowy ruch danego dnia (dni) tygodnia w miesiącu}}{\text{średni dobowy ruch we wszystkie dni miesiąca}}$

c =  $\frac{\text{średni dobowy ruch danego dnia (dni) tygodnia w miesiącu}}{\text{średni dobowy ruch danego dnia (dni) tygodnia w roku}}$

Uwagi: -

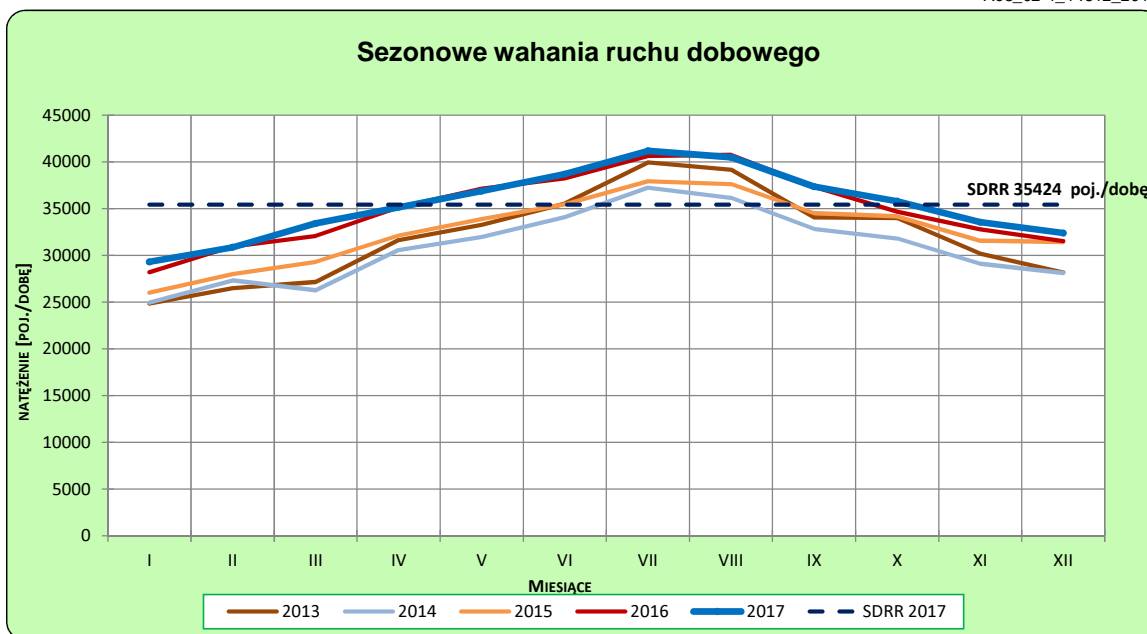
**STACJA NR 14612**

**Miejscowość:** Kazuń Nowy  
**Odcinek:** Kazuń-Łomianki  
**Typ stacji:** SICK

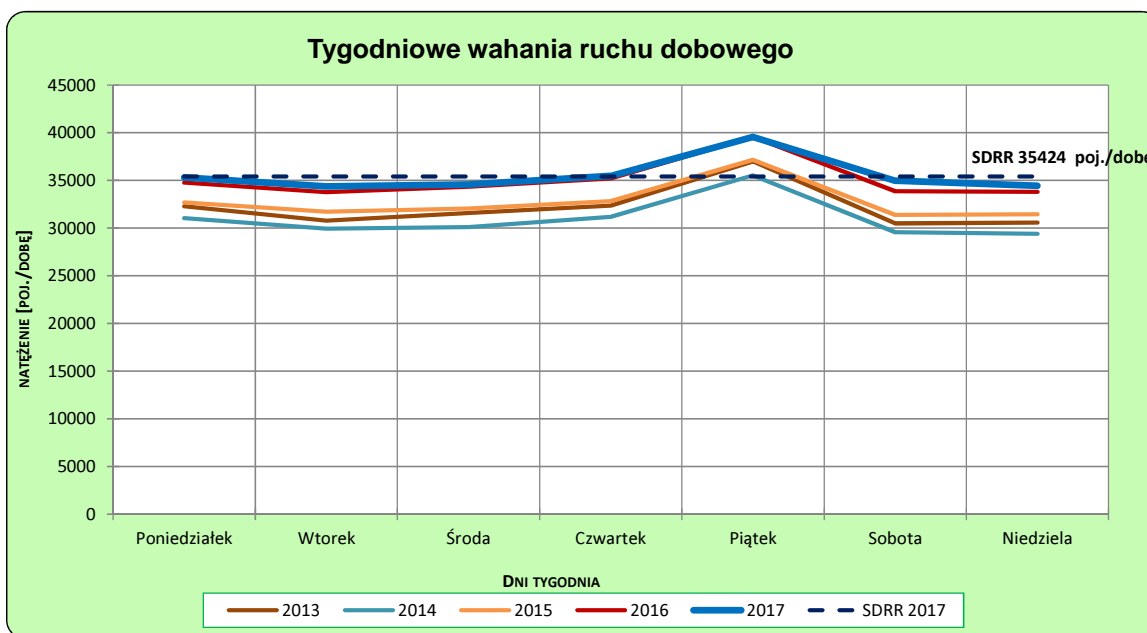
**Rok:** 2017  
**Numer drogi:** S7  
**Oddział:** WARSZAWA

**Ruch ogółem**

R03\_02-1\_14612\_2017



R03\_02-2\_14612\_2017



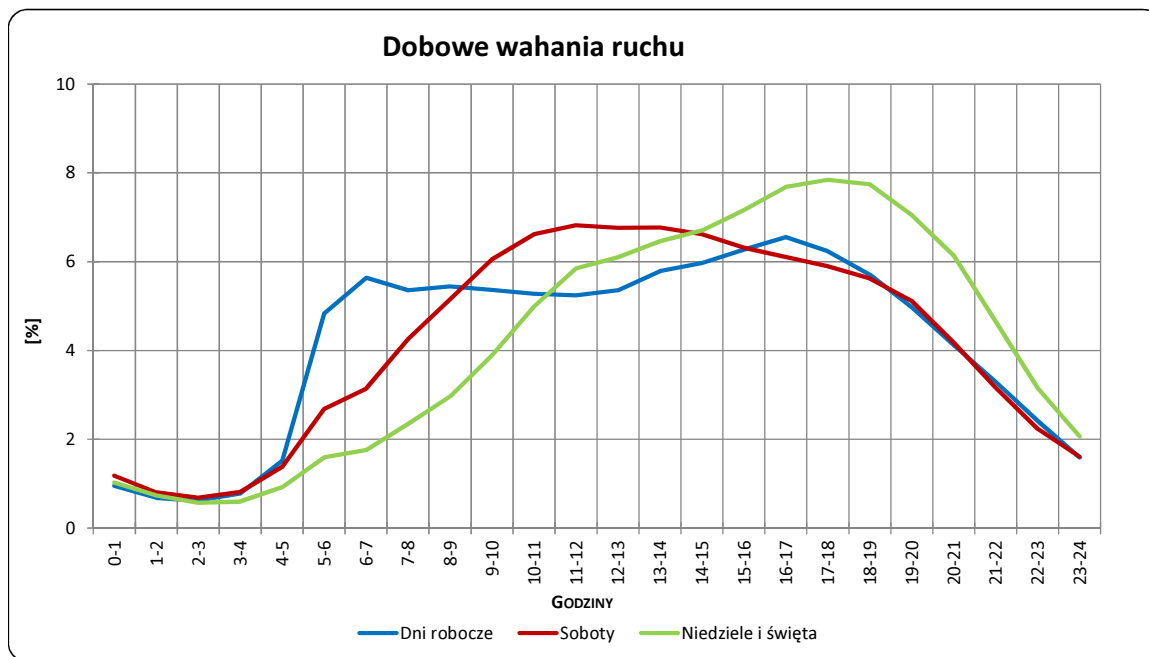
Uwagi: –

**STACJA NR 14612**

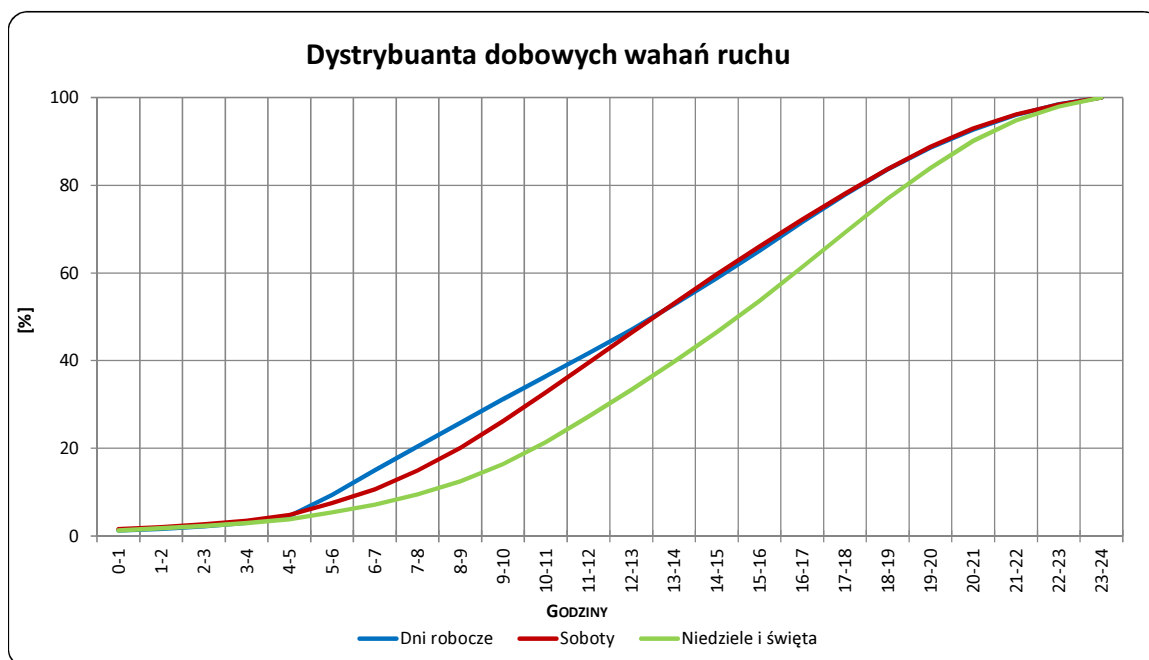
**Miejscowość:** Kazuń Nowy  
**Odcinek:** Kazuń-Łomianki  
**Typ stacji:** SICK

**Rok:** 2017  
**Numer drogi:** S7  
**Oddział:** WARSZAWA

R03\_03-1\_14612\_2017



R03\_03-2\_14612\_2017



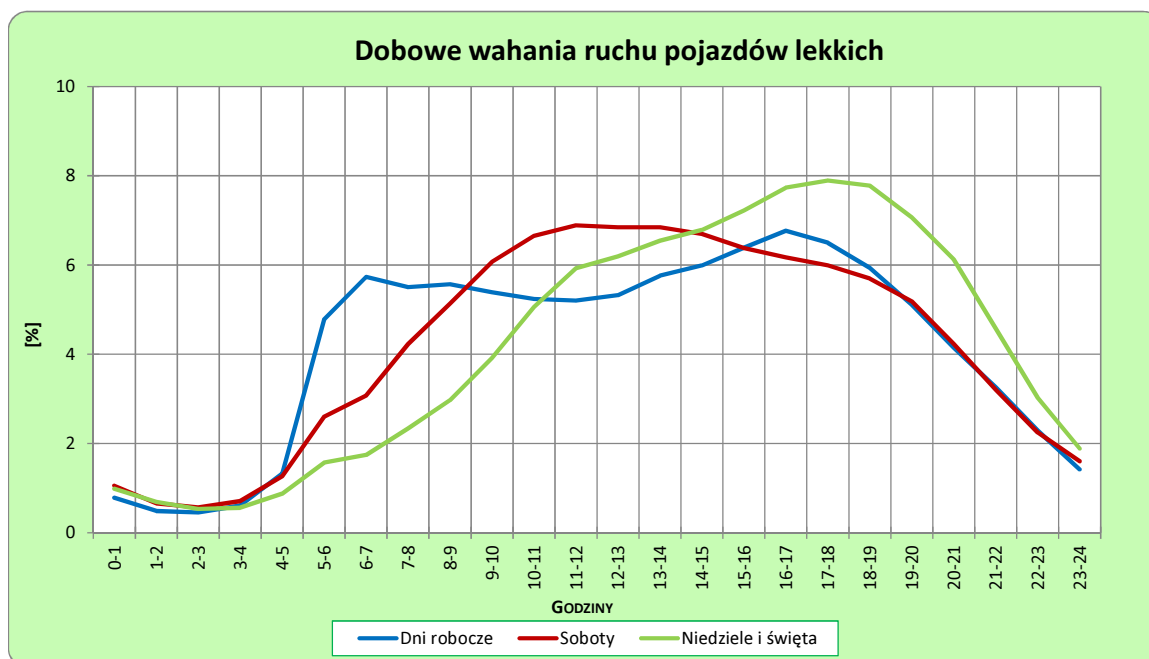
Uwagi: -

**STACJA NR 14612**

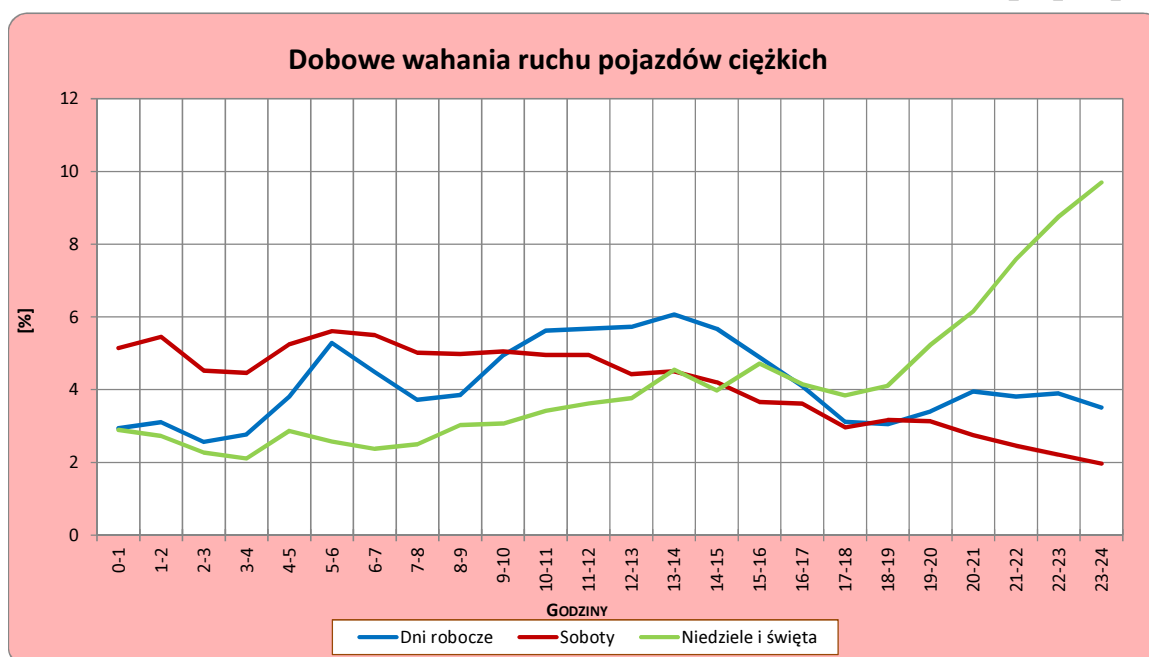
**Miejscowość:** Kazuń Nowy  
**Odcinek:** Kazuń-Łomianki  
**Typ stacji:** SICK

**Rok:** 2017  
**Numer drogi:** S7  
**Oddział:** WARSZAWA

R03\_04-1\_14612\_2017



R03\_04-2\_14612\_2017



Uwagi: –



## Struktura rodzajowa ruchu wg pomiarów automatycznych

### STACJA NR 14612

**Miejscowość:** Kazuń Nowy

**Odcinek:** Kazuń-Łomianki

**Typ stacji:** SICK

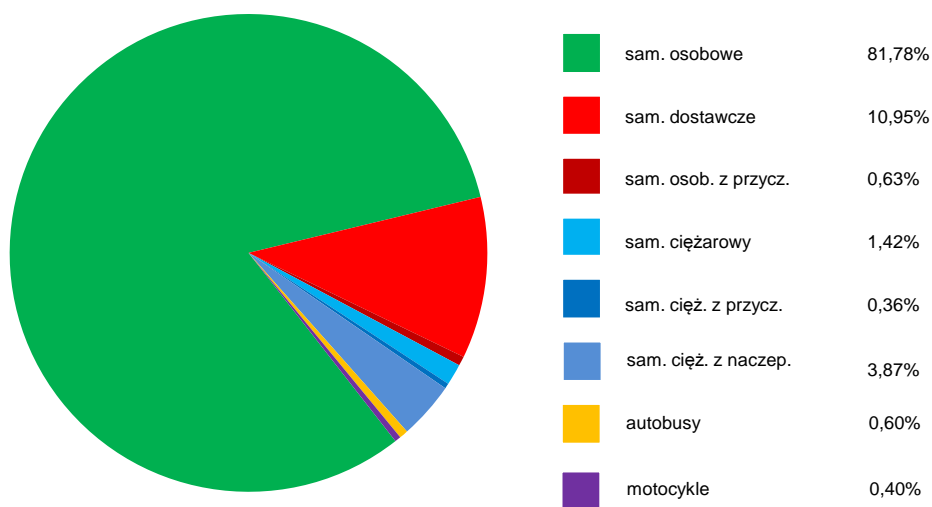
**Rok:** 2017

**Numer drogi:** S7

**Oddział:** WARSZAWA

R04\_05\_14612\_2017

### Rodzajowa struktura ruchu wg pomiarów automatycznych dla stacji SICK w 2017 roku



## SPIS TREŚCI

<b>Raport 2.1</b> .....	<b>2</b>
Woj 14.....	2
<b>Raport 2.2</b> .....	<b>3</b>
Woj 14.....	3
<b>Raport 2.3</b> .....	<b>4</b>
Stacja 14612.....	4
<b>Raport 3.1</b> .....	<b>5</b>
Stacja 14612.....	5
<b>Raport 3.2</b> .....	<b>6</b>
Stacja 14612.....	6
<b>Raport 3.3</b> .....	<b>7</b>
Stacja 14612.....	7
<b>Raport 3.4</b> .....	<b>8</b>
Stacja 14612.....	8
<b>Raport 4.5</b> .....	<b>9</b>
Stacja 14612.....	9