

Archiwizacja i analiza danych ze stacji ciągłych pomiarów ruchu z 2017 roku

Archiwizacja i analiza roczna danych z 2017

SCPR nr 14622

Na zlecenie



**Generalna Dyrekcja
Dróg Krajowych i Autostrad**

Heller Consult sp. z o.o.

Warszawa, 27 kwietnia 2018



Analiza średniego dobowego ruchu rocznego (SDRR) dla poszczególnych miesięcy w 2016 i 2017 roku

R02_01_2017

Lp.	Oddział GDDKiA	Numer stacji	Typ stacji	Numer drogi	Średni dobowy ruch w miesiącu																																						
					styczeń			luty			marzec			kwiecień			maj			czerwiec			lipiec			sierpień			wrzesień			październik			listopad			grudzień			cały rok		
					2016	2017	wzrost spadek (%)	2016	2017	wzrost spadek (%)	2016	2017	wzrost spadek (%)	2016	2017	wzrost spadek (%)	2016	2017	wzrost spadek (%)	2016	2017	wzrost spadek (%)	2016	2017	wzrost spadek (%)	2016	2017	wzrost spadek (%)	2016	2017	wzrost spadek (%)	2016	2017	wzrost spadek (%)	2016	2017	wzrost spadek (%)						
1.	WARSZAWA	14010	GR	9	7631	7717	+1	8507	8331	-2	8965	8817	-2	9507	9583	+1	10031	9756	-3	10043	10013	0	10278	10264	0	10660	10502	-1	9979	9430	-6	9947	9130	-8	9230	8607	-7	8651	8335	-4	9452	9207	-3
		14012	GR	2	11549	12367	+7	12476	12888	+3	13174	13565	+3	13887	14446	+4	14176	14600	+3	14481	15125	+4	14855	15491	+4	15187	15533	+2	14616	14932	+2	14472	14958	+3	13767	14286	+4	13292	13802	+4	13827	14332	+4
		14016	GR	10	7477	7640	+2	8289	8261	0	8741	8978	+3	9557	9692	+1	10030	10020	0	10241	10755	+5	11191	11538	+3	11444	11360	-1	10159	10065	-1	9557	9794	+2	9065	9205	+2	8543	8649	+1	9524	9663	+1
		14023	GR	7	32493	33449	+3	35189	35020	0	36539	38120	+4	39919	40036	0	41613	41873	+1	42775	43531	+2	44437	45399	+2	44654	44750	0	41663	42199	+1	38836	40741	+5	36779	38483	+5	35287	36983	+5	39182	40048	+2
		14031	GR	17	14833	15307	+3	16209	15948	-2	16156	16314	+1	16780	16573	-1	17421	16737	-4	17985	17332	-4	18782	17572	-6	18843	17610	-7	17424	17051	-2	16927	16501	-3	16247	15307	-6	16025	15218	-5	16969	16455	-3
		14050	GR	92	-	10453	-	-	10920	-	-	11935	-	-	12138	-	-	12487	-	-	13086	-	-	12609	-	-	12299	-	-	12217	-	-	13242	-	-	12380	-	11340	11605	+2	-	12114	-
		14053	GR	50	-	12111	-	-	13004	-	-	14215	-	-	15049	-	-	15076	-	-	15863	-	-	16633	-	-	16798	-	-	15427	-	-	13950	-	-	13839	-	12997	13271	+2	-	14603	-
		14809	RPP-5	7	38808	43876	+13	43039	46933	+9	44805	50713	+13	48458	51662	+7	49843	54034	+8	52624	55416	+5	52079	55530	+7	52315	55192	+5	53143	56339	+6	51749	55734	+8	49738	54536	+10	47579	52325	+10	48681	52690	+8
		14140	RPP-3	12	4172	4259	+2	4621	4553	-1	4904	4954	+1	5219	5334	+2	5513	5428	-2	5585	5532	-1	5813	5658	-3	5975	5838	-2	5637	5537	-2	5381	5426	+1	5051	5075	0	4754	4775	0	5218	5197	0
		14320	RPP-3	61	10912	11457	+5	12083	12159	+1	12801	13455	+5	14393	14825	+3	15707	15693	0	16225	16760	+3	17898	17950	0	17788	17256	-3	15725	16233	+3	14662	14921	+2	13615	13664	0	12741	13139	+3	14545	14792	+2
		14612	SICK	S7	28207	29314	+4	30962	30865	0	32091	33429	+4	35153	35148	0	37169	36887	-1	38237	38682	+1	40646	41178	+1	40756	40501	-1	37313	37350	0	34704	35800	+3	32817	33558	+2	31554	32380	+3	34967	35424	+1
		14622	SICK	A2a	11489	12820	+12	12574	13384	+6	13268	14249	+7	14441	15273	+6	15091	15795	+5	15370	16485	+7	15910	17285	+9	15972	17315	+8	15671	16725	+7	15865	16424	+4	14864	15334	+3	14071	14789	+5	14548	15489	+6
		14623	SICK	S7	26271	27898	+6	30169	31378	+4	30953	32323	+4	32751	34473	+5	34418	35370	+3	35416	37533	+6	36850	39641	+8	38140	40381	+6	36106	38067	+5	34766	37109	+7	32540	34887	+7	30890	33217	+8	33272	35189	+6
		14624	SICK	S8h	22718	18661	-18	26527	20926	-21	26474	20694	-22	28049	20523	-27	29215	20465	-30	30225	21329	-29	27602	22003	-20	27734	21694	-22	25904	19860	-23	24118	20772	-14	22427	21005	-6	20452	19106	-7	25953	20586	-21
14625	SICK	S8	26360	27676	+5	29199	29400	+1	31001	31668	+2	33736	34288	+2	35968	35593	-1	37085	38075	+3	40740	41687	+2	41296	40862	-1	36380	37421	+3	34641	34677	0	32052	32601	+2	30473	31178	+2	34077	34593	+2		

- wynik niemiarodajny do porównań

Średni dobowy ruch roczny (SDRR) w stacjach SCPR w latach 2008-2017

Ruch ogółem

R02_02_2017

Lp.	Oddział GDDKiA	Numer stacji	Typ stacji	Nr drogi	Średni dobowy ruch roczny (SDRR) w latach (poj./dobę)										Wzrost/spadek ruchu (%)		
					2008	2009	2010	2011	2012	2013	2014	2015	2016	2017	2017/15	2017/16	
1.	WARSZAWA	14010	GR	9	8316	8706	7288	8853	8606	9040	9177	9192	9452	9207	0	-3	
		14012	GR	2	11596	10881	11685	11542	11503	12428	12861	13104	13827	14332	9	4	
		14016	GR	10	10011	10320	11654	12664	12590	11296*	9730*	9233*	9524	9663	5*	1	
		14023	GR	7	38664	38791	38613	39041	36947	36027	35586*	37115	39182	40048	8	2	
		14031	GR	17	16125	16387	16079	16253	15796	15845	15739	16124	16969	16455*	2*	-3*	
		14050	GR	92	-	-	-	-	-	-	-	-	-	-	12114	-	-
		14053	GR	50	-	-	-	-	-	-	-	-	-	-	14603	-	-
		14809	RPP-5	7	36849	38209	38773	40329	39122	39364	41318	-	48681*	52690*	-	8*	
		14140	RPP-3	12	6363	6821	6896	6922	6760	4795	4922	5015	5218	5197	4	0	
		14320	RPP-3	61	12718	12140	12135	12184	12713	12643	12925	13580	14545	14792	9	2	
		14612	SICK	S7	-	-	-	-	33059	32053	30877*	32676	34967	35424	8	1	
		14622	SICK	A2a	-	-	-	-	-	-	-	13003*	14548*	15489	19*	6*	
		14623	SICK	S7	-	-	-	-	-	-	-	31232*	33272	35189	13*	6	
		14624	SICK	S8h	-	-	-	-	-	-	-	23686*	25953*	20586*	-13*	-21*	
14625	SICK	S8	-	-	-	-	-	-	-	31113*	34077*	34593	11*	2*			

* - wynik niemiarodajny do porównań
 ** - dane oszacowane dla większości roku

STACJA NR 14622

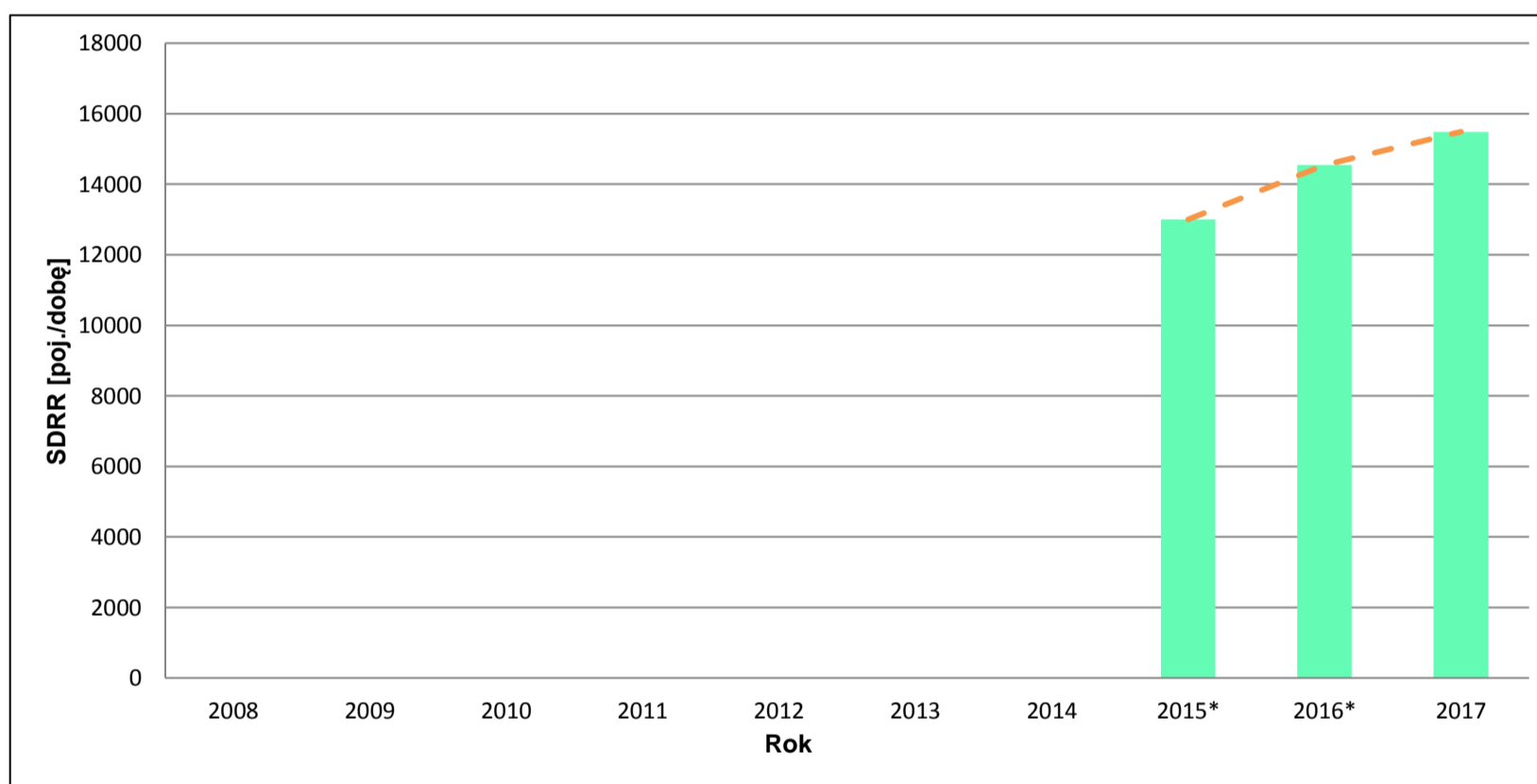
Miejscowość: Mińsk Mazowiecki **Rok:** 2017
Odcinek: Mińska Maz.(obwodnica) **Numer drogi:** A2a
Typ stacji: SICK **Oddział:** WARSZAWA

Wykres trendu rozwoju ruchu dla stacji 14622

R02_02_14622

Średni dobowy ruch roczny (SDRR) w latach (poj./dobę)										Wzrost/spadek ruchu [%]	
2008	2009	2010	2011	2012	2013	2014	2015	2016	2017	2017/15	2017/16
-	-	-	-	-	-	-	13003*	14548*	15489	-	-

R02_03_14622



* - ruch niemiernodajny do porównań

Średni dobowy ruch dla poszczególnych dni tygodnia w poszczególnych miesiącach roku

STACJA NR 14622

Miejscowość: Mińsk Mazowiecki **Rok:** 2017
Odcinek: Mińska Maz.(obwodnica) **Numer drogi:** A2a
Typ stacji: SICK **Oddział:** WARSZAWA

Ruch ogółem

R03_01_14622_2017

Dni tygodnia:		Styczeń	Luty	Marzec	Kwiecień	Maj	Czerwiec	Lipiec	Sierpień	Wrzesień	Pazdziernik	Listopad	Grudzień	Cał rok
1. Poniedziałki	a	12800	12976	13730	14519	15303	15971	16802	16624	15752	15504	14943	14777	14975
	b	0,998	0,970	0,964	0,951	0,969	0,969	0,972	0,960	0,942	0,944	0,975	0,999	0,967
	c	0,855	0,867	0,917	0,970	1,022	1,067	1,122	1,110	1,052	1,035	0,998	0,987	1,000
2. Wtorki	a	12606	12873	13436	14849	14386	15302	15475	15764	15241	15737	14734	14434	14569
	b	0,983	0,962	0,943	0,972	0,911	0,928	0,895	0,910	0,911	0,958	0,961	0,976	0,941
	c	0,865	0,884	0,922	1,019	0,987	1,050	1,062	1,082	1,046	1,080	1,011	0,991	1,000
3. Środy	a	12881	12929	13700	14897	14881	16121	15594	16074	15754	14944	14549	15282	14800
	b	1,005	0,966	0,961	0,975	0,942	0,978	0,902	0,928	0,942	0,910	0,949	1,033	0,956
	c	0,870	0,874	0,926	1,007	1,005	1,089	1,054	1,086	1,064	1,010	0,983	1,033	1,000
4. Czwartki	a	13439	13193	13919	15443	15335	15550	16296	16560	16058	15611	15163	15203	15147
	b	1,048	0,986	0,977	1,011	0,971	0,943	0,943	0,956	0,960	0,950	0,989	1,028	0,978
	c	0,887	0,871	0,919	1,020	1,012	1,027	1,076	1,093	1,060	1,031	1,001	1,004	1,000
5. Piątki	a	14988	15636	16603	17181	17761	18273	19514	19763	19320	18564	17056	16583	17603
	b	1,169	1,168	1,165	1,125	1,124	1,108	1,129	1,141	1,155	1,130	1,112	1,121	1,136
	c	0,851	0,888	0,943	0,976	1,009	1,038	1,109	1,123	1,098	1,055	0,969	0,942	1,000
6. Soboty	a	12176	13297	14308	15281	17079	17079	18493	18479	17712	17356	15939	14434	15969
	b	0,950	0,993	1,004	1,001	1,081	1,036	1,070	1,067	1,059	1,057	1,039	0,976	1,031
	c	0,762	0,833	0,896	0,957	1,070	1,070	1,158	1,157	1,109	1,087	0,998	0,904	1,000
7. Niedziele	a	11722	12786	14048	14527	17495	17890	18822	18188	17240	17253	15255	12290	15626
	b	0,914	0,955	0,986	0,951	1,108	1,085	1,089	1,050	1,031	1,050	0,995	0,831	1,009
	c	0,750	0,818	0,899	0,930	1,120	1,145	1,205	1,164	1,103	1,104	0,976	0,787	1,000
8. Dni robocze	a	13343	13521	14277	15378	15533	16243	16736	16957	16425	16072	15289	15256	15419
	b	1,041	1,010	1,002	1,007	0,983	0,985	0,968	0,979	0,982	0,979	0,997	1,032	0,995
	c	0,865	0,877	0,926	0,997	1,007	1,053	1,085	1,100	1,065	1,042	0,992	0,989	1,000
9. Święta	a	9113	-	-	15172	12471	13945	-	16954	-	-	14345	14101	13728
	b	0,711	-	-	0,993	0,790	0,846	-	0,979	-	-	0,936	0,953	0,886
	c	0,664	-	-	1,105	0,908	1,016	-	1,235	-	-	1,045	1,027	1,000
10. Niedziele i święta	a	10852	12786	14048	14742	15820	17101	18822	17941	17240	17253	14951	12807	15363
	b	0,846	0,955	0,986	0,965	1,002	1,037	1,089	1,036	1,031	1,050	0,975	0,866	0,992
	c	0,706	0,832	0,914	0,960	1,030	1,113	1,225	1,168	1,122	1,123	0,973	0,834	1,000
11. Wszystkie dni	a	12820	13384	14249	15273	15795	16485	17285	17315	16725	16424	15334	14789	15489
	b	1,000	1,000	1,000	1,000	1,000	1,000	1,000	1,000	1,000	1,000	1,000	1,000	1,000
	c	0,828	0,864	0,920	0,986	1,020	1,064	1,116	1,118	1,080	1,060	0,990	0,955	1,000

Legenda:

a = średni dobowy ruch danego dnia (dni) tygodnia

b = $\frac{\text{średni dobowy ruch danego dnia (dni) tygodnia w miesiącu}}{\text{średni dobowy ruch we wszystkie dni miesiąca}}$

c = $\frac{\text{średni dobowy ruch danego dnia (dni) tygodnia w miesiącu}}{\text{średni dobowy ruch danego dnia (dni) tygodnia w roku}}$

Uwagi: -

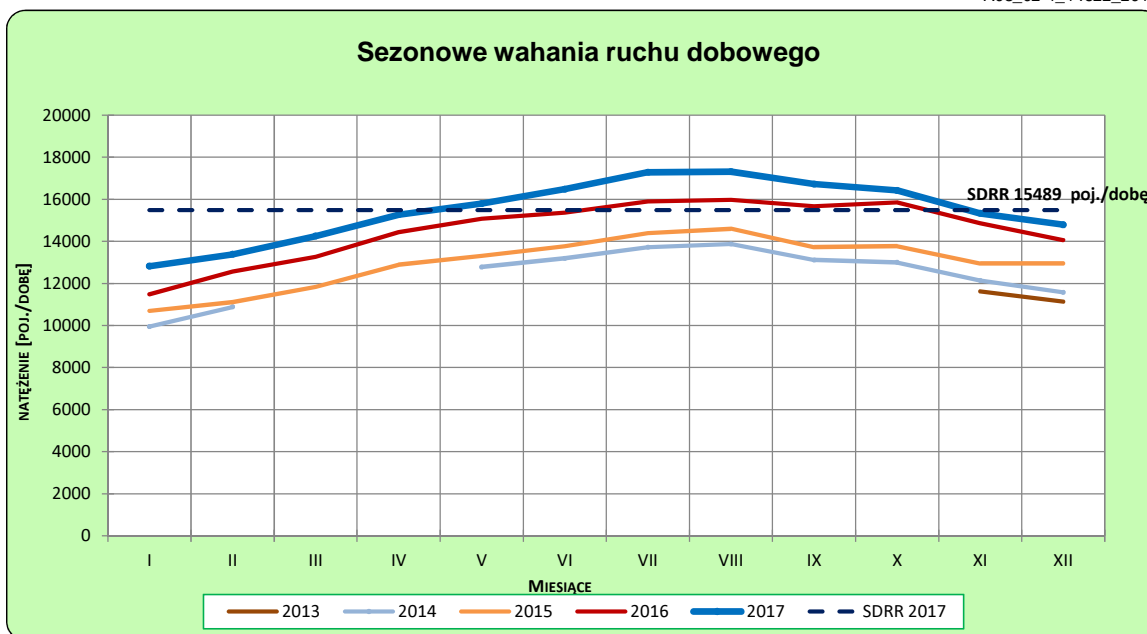
STACJA NR 14622

Miejscowość: Mińsk Mazowiecki
Odcinek: Mińska Maz.(obwodnica)
Typ stacji: SICK

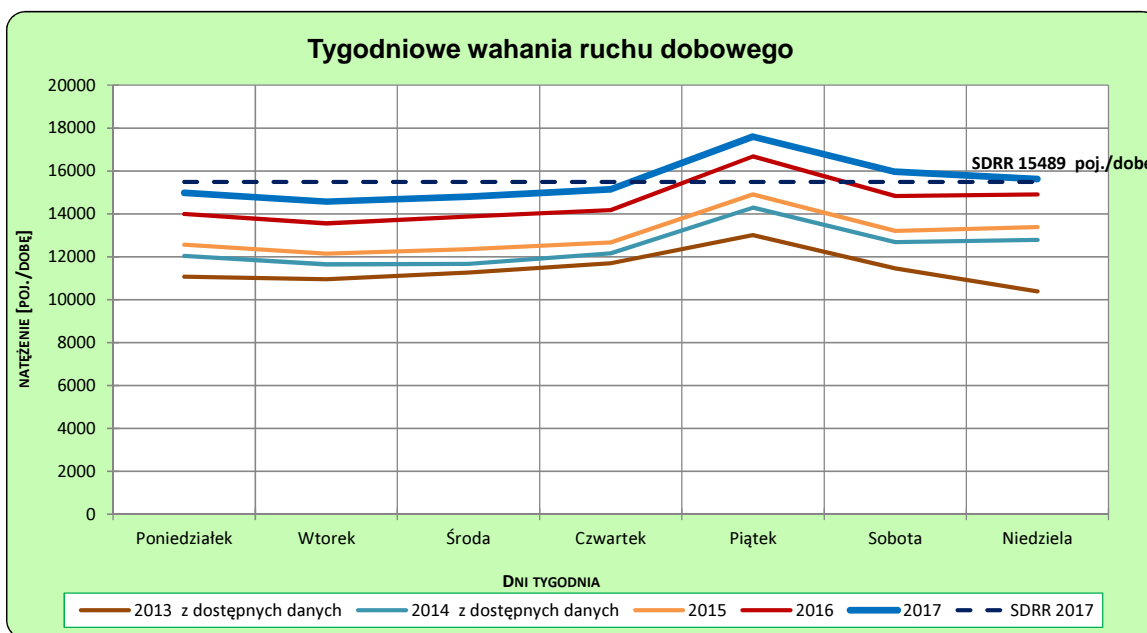
Rok: 2017
Numer drogi: A2a
Oddział: WARSZAWA

Ruch ogółem

R03_02-1_14622_2017



R03_02-2_14622_2017



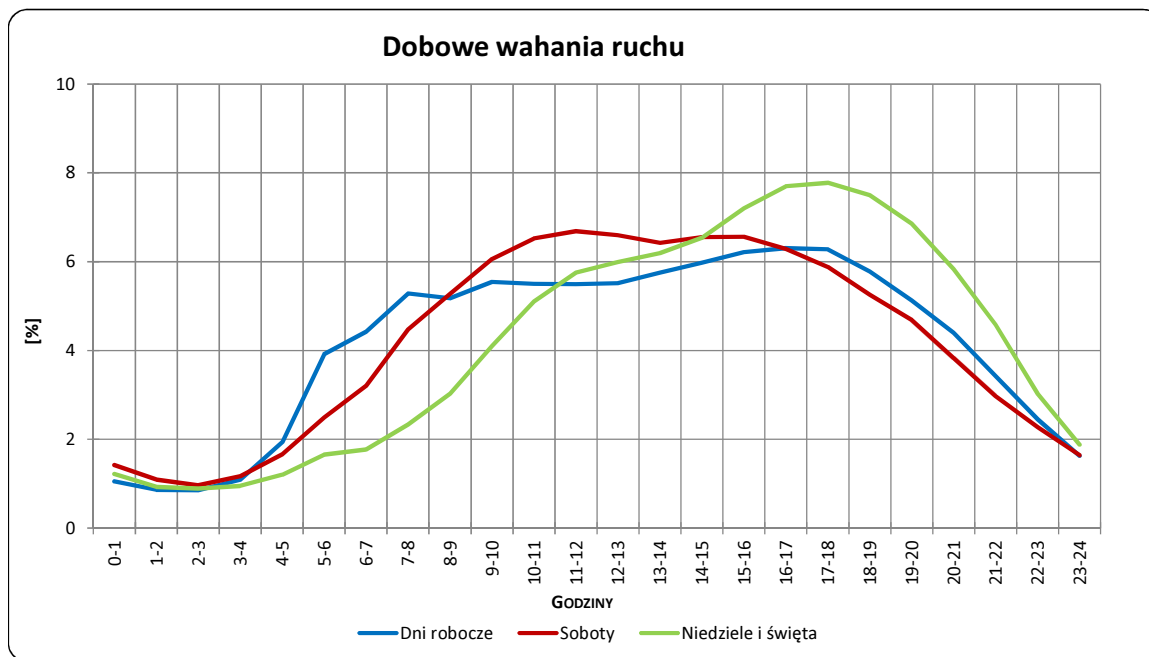
Uwagi: –

STACJA NR 14622

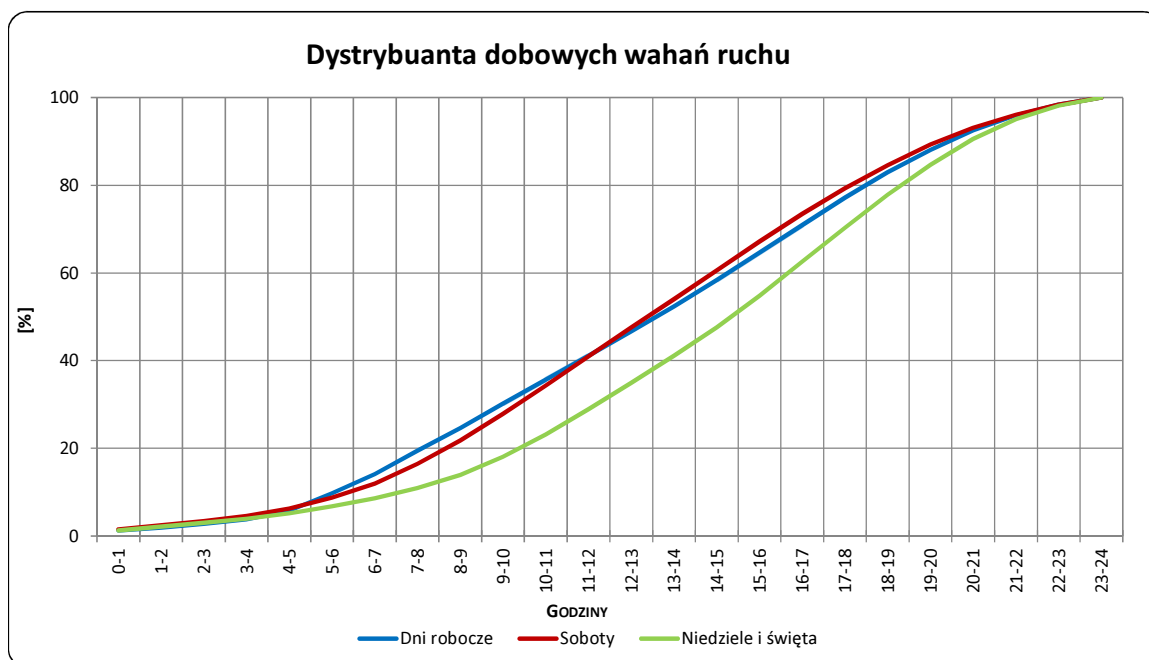
Miejscowość: Mińsk Mazowiecki
Odcinek: Mińska Maz.(obwodnica)
Typ stacji: SICK

Rok: 2017
Numer drogi: A2a
Oddział: WARSZAWA

R03_03-1_14622_2017



R03_03-2_14622_2017



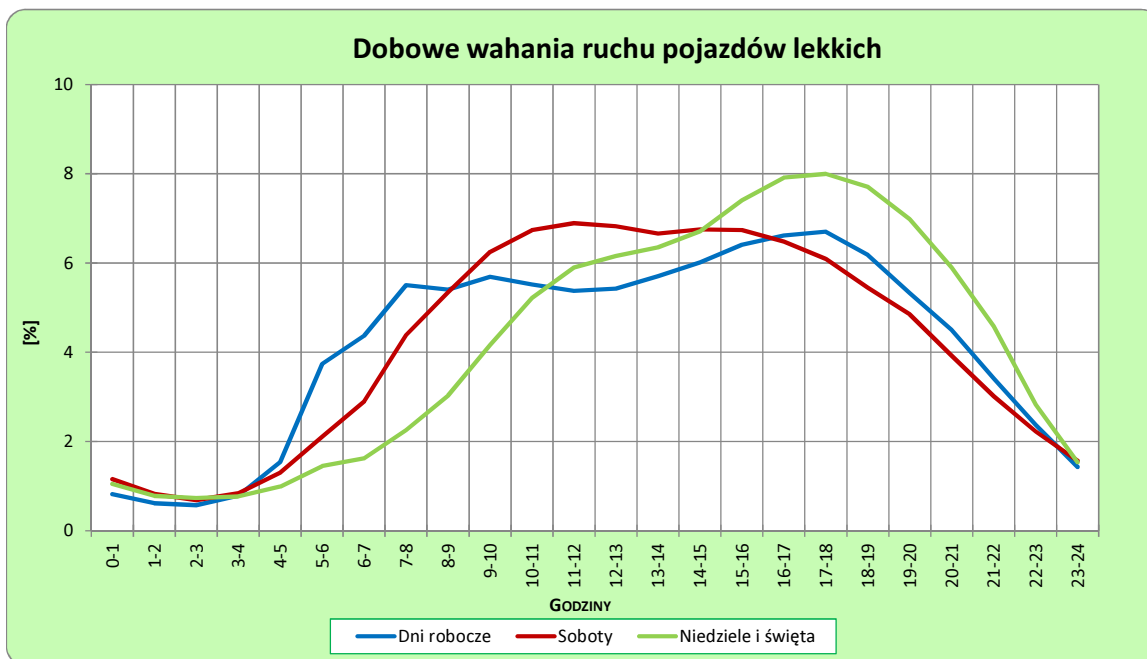
Uwagi: –

STACJA NR 14622

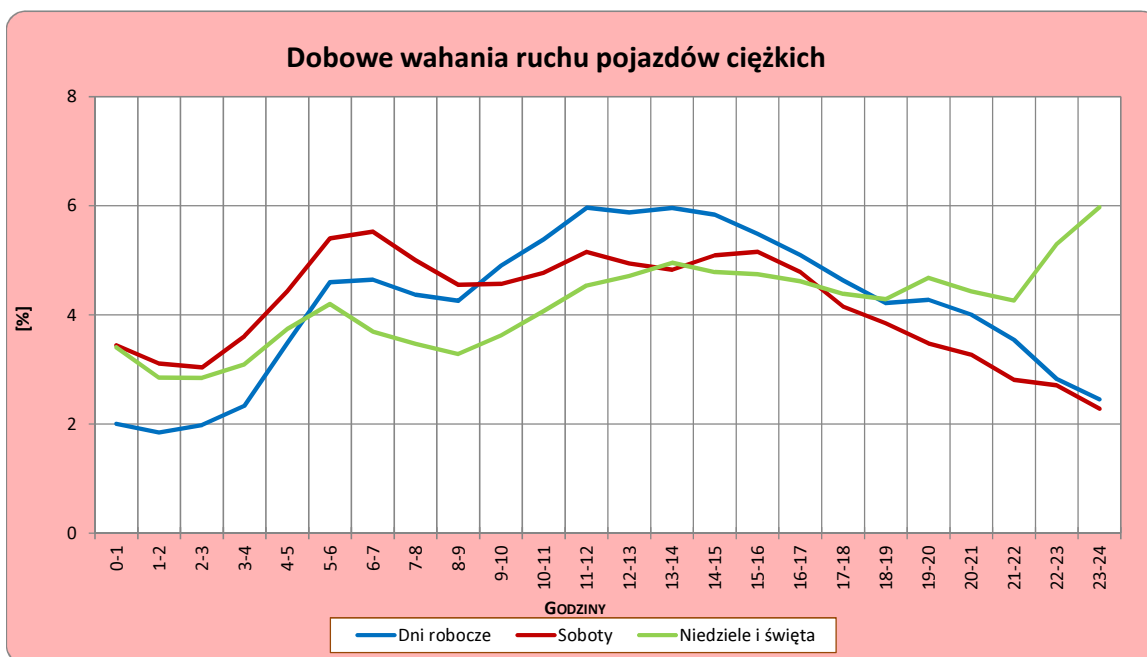
Miejscowość: Mińsk Mazowiecki
Odcinek: Mińska Maz.(obwodnica)
Typ stacji: SICK

Rok: 2017
Numer drogi: A2a
Oddział: WARSZAWA

R03_04-1_14622_2017



R03_04-2_14622_2017



Uwagi: –

Struktura rodzajowa ruchu wg pomiarów automatycznych

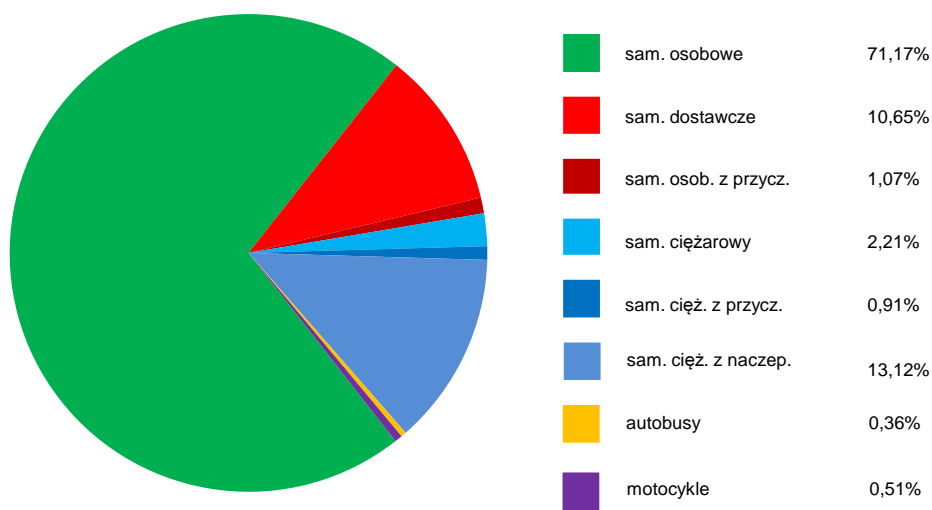
STACJA NR 14622

Miejscowość: Mińsk Mazowiecki
Odcinek: Mińska Maz.(obwodnica)
Typ stacji: SICK

Rok: 2017
Numer drogi: A2a
Oddział: WARSZAWA

R04_05_14622_2017

Rodzajowa struktura ruchu wg pomiarów automatycznych dla stacji SICK w 2017 roku



SPIS TREŚCI

Raport 2.1	2
Woj 14.....	2
Raport 2.2	3
Woj 14.....	3
Raport 2.3	4
Stacja 14622.....	4
Raport 3.1	5
Stacja 14622.....	5
Raport 3.2	6
Stacja 14622.....	6
Raport 3.3	7
Stacja 14622.....	7
Raport 3.4	8
Stacja 14622.....	8
Raport 4.5	9
Stacja 14622.....	9