

Archiwizacja i analiza danych ze stacji ciągłych pomiarów ruchu z 2017 roku

Archiwizacja i analiza roczna danych z 2017

SCPR nr 02114

Na zlecenie



**Generalna Dyrekcja
Dróg Krajowych i Autostrad**

Heller Consult sp. z o.o.

Warszawa, 27 kwietnia 2018



Analiza średniego dobowego ruchu rocznego (SDRR) dla poszczególnych miesięcy w 2016 i 2017 roku

R02_01_2017

Lp.	Oddział GDDKiA	Numer stacji	Typ stacji	Numer drogi	Średni dobowy ruch w miesiącu																																						
					styczeń			luty			marzec			kwiecień			maj			czerwiec			lipiec			sierpień			wrzesień			październik			listopad			grudzień			cały rok		
					2016	2017	wzrost/spadek (%)	2016	2017	wzrost/spadek (%)	2016	2017	wzrost/spadek (%)	2016	2017	wzrost/spadek (%)	2016	2017	wzrost/spadek (%)	2016	2017	wzrost/spadek (%)	2016	2017	wzrost/spadek (%)	2016	2017	wzrost/spadek (%)	2016	2017	wzrost/spadek (%)	2016	2017	wzrost/spadek (%)	2016	2017	wzrost/spadek (%)						
1.	WROCLAW	02013	GR	5	-	-	-	-	-	-	-	-	-	-	-	-	-	-	-	-	-	-	-	-	-	-	-	-	-	-	-	-	-	-	-	-							
		02114	RPP-5	35	13433	13032	-3	13718	13663	0	14201	14738	+4	15118	15125	0	15458	15805	+2	15274	16068	+5	14835	15700	+6	15214	16078	+6	15713	16050	+2	15360	16267	+6	14382	15505	+8	13963	14552	+4	14722	15215	+3
		02501**	WIM	3	7349	7644	+4	8506	8993	+6	7155	7600	+6	6877	7427	+8	7606	7463	-2	7649	8670	+13	8712	9324	+7	9601	9746	+2	8382	8576	+2	7736	8089	+5	7124	7345	+3	7274	7649	+5	7830	8210	+5
		02502**	WIM	8	6932	6972	+1	7957	8263	+4	7544	8089	+7	7655	8147	+6	8604	8877	+3	8378	8846	+6	9150	9608	+5	8949	9260	+3	8422	8739	+4	7820	8070	+3	7183	7393	+3	7345	7652	+4	7994	8326	+4
		02503	WIM	33	-	10056	-	-	11124	-	-	-	-	-	-	-	-	-	-	-	-	-	-	-	-	-	-	-	-	-	-	-	-	-	-	-	-	-	-	-	-		
		02601	SICK	A4	26014	29334	+13	28104	31268	+11	27582	31912	+16	30794	37721	+22	31574	35127	+11	32335	36045	+11	36077	40688	+13	38255	42096	+10	34424	39113	+14	34601	37774	+9	31923	35061	+10	30565	34953	+14	31854	35924	+13
		02626	SICK	A4	44506	48299	+9	48981	51168	+4	50140	52600	+5	51317	57577	+12	54868	57439	+5	55602	58445	+5	61237	64946	+6	61797	65390	+6	57825	60232	+4	55817	58487	+5	53171	54605	+3	50221	54223	+8	53790	56950	+6
		02627	SICK	S8e	23081	26402	+14	26069	28601	+10	26466	29345	+11	28087	31835	+13	29753	31741	+7	30268	33678	+11	32278	35988	+12	32621	36194	+11	31701	35153	+11	31363	34590	+10	29562	32037	+8	27969	31102	+11	29101	32222	+11

* - wynik niemiarodajny do porównań
 ** - dane oszacowane dla większości roku

Średni dobowy ruch roczny (SDRR) w stacjach SCPR w latach 2008-2017

Ruch ogółem

R02_02_2017

Lp.	Oddział GDDKiA	Numer stacji	Typ stacji	Nr drogi	Średni dobowy ruch roczny (SDRR) w latach (poj./dobę)										Wzrost/spadek ruchu (%)	
					2008	2009	2010	2011	2012	2013	2014	2015	2016	2017	2017/15	2017/16
1.	WROCLAW	02013	GR	5	-	-	-	-	-	-	-	-	-	-	-	-
		02114	RPP-5	35	14254	15116	15508	15199	-	-	-	14783*	14722*	15215	3*	3*
		02501**	WIM	3	-	-	-	-	-	-	-	7479	7830	8210*	10*	5*
		02502**	WIM	8	-	-	-	-	-	-	-	7761	7994	8326*	7*	4*
		02503	WIM	33	-	-	-	-	-	-	-	-	-	-	-	-
		02601	SICK	A4	-	-	-	-	23934	25006	26380	29059*	31854	35924	24*	13
		02626	SICK	A4	-	-	-	-	-	-	-	49118*	53790	56950	16*	6
		02627	SICK	S8e	-	-	-	-	-	-	-	24960*	29101*	32222	29*	11*

- * - wynik niemiarodajny do porównań
 ** - dane oszacowane dla większości roku

STACJA NR 02114

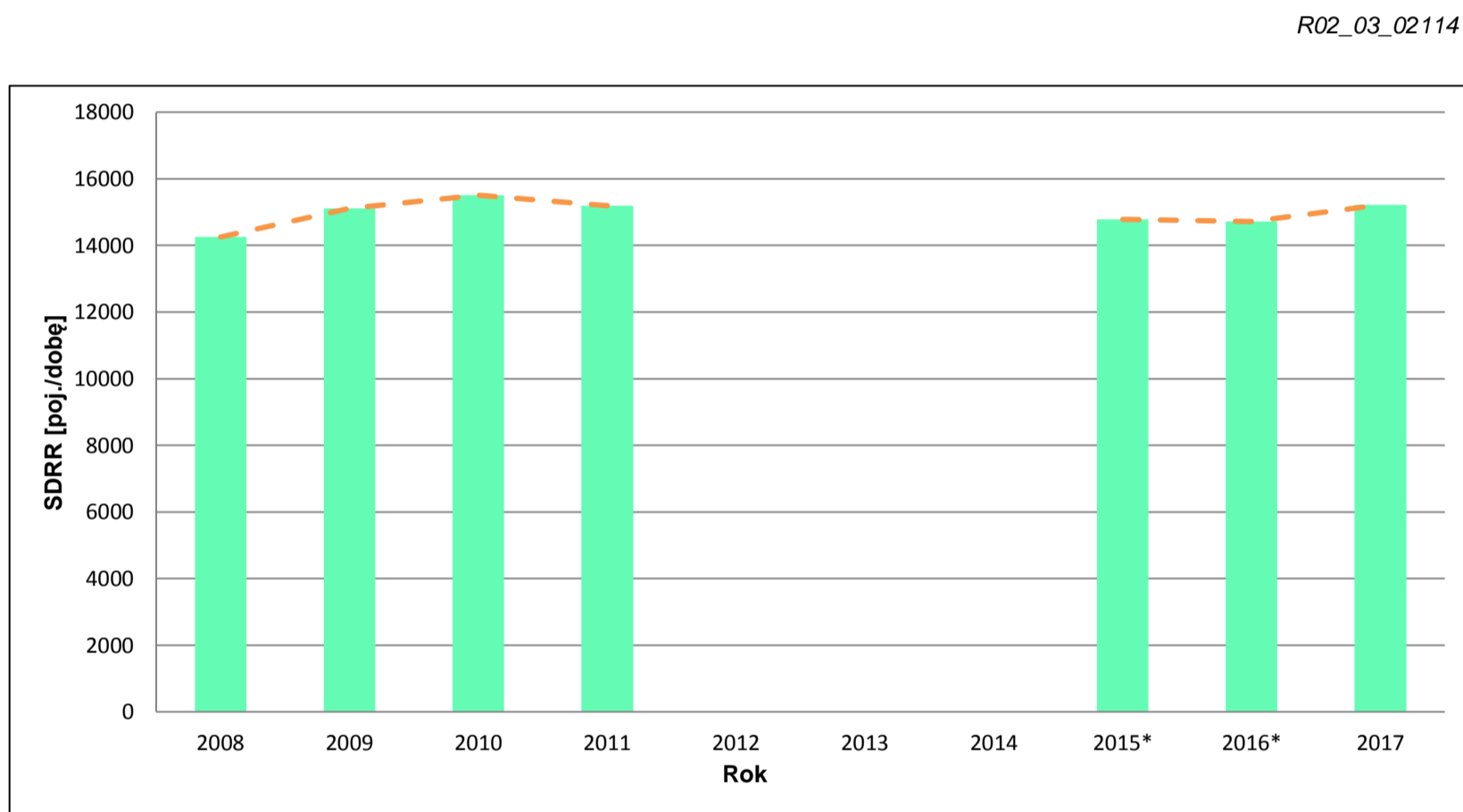
Miejscowość: Gniechowice
Odcinek: Mirosławice-Gniechowice
Typ stacji: RPP 5

Rok: 2017
Numer drogi: 35
Oddział: WROCLAW

Wykres trendu rozwoju ruchu dla stacji 02114

R02_02_02114

Średni dobowy ruch roczny (SDRR) w latach (poj./dobę)										Wzrost/spadek ruchu [%]	
2008	2009	2010	2011	2012	2013	2014	2015	2016	2017	2017/15	2017/16
14254	15116	15508	15199	-	-	-	14783*	14722*	15215	-	-



* - ruch niemiernodajny do porównań

Średni dobowy ruch dla poszczególnych dni tygodnia w poszczególnych miesiącach roku

STACJA NR 02114

Miejscowość: Gniechowice
Odcinek: Mirosławice-Gniechowice
Typ stacji: RPP 5

Rok: 2017
Numer drogi: 35
Oddział: WROCLAW

Ruch ogółem

R03_01_02114_2017

Dni tygodnia:		Styczeń	Luty	Marzec	Kwiecień	Maj	Czerwiec	Lipiec	Sierpień	Wrzesień	Pazdziernik	Listopad	Grudzień	Cał rok
1. Poniedziałki	a	14132	14099	14888	15625	16370	16468	16073	16264	16127	16381	15604	15558	15632
	b	1,084	1,032	1,010	1,033	1,036	1,025	1,024	1,012	1,005	1,007	1,006	1,069	1,027
	c	0,904	0,902	0,952	1,000	1,047	1,053	1,028	1,040	1,032	1,048	0,998	0,995	1,000
2. Wtorki	a	13448	14261	15040	16020	15126	16011	15612	15921	16034	16522	15694	15655	15445
	b	1,032	1,044	1,020	1,059	0,957	0,996	0,994	0,990	0,999	1,016	1,012	1,076	1,015
	c	0,871	0,923	0,974	1,037	0,979	1,037	1,011	1,031	1,038	1,070	1,016	1,014	1,000
3. Środy	a	13643	14612	15189	15748	16228	16729	15985	16271	16425	16704	16327	15565	15785
	b	1,047	1,069	1,031	1,041	1,027	1,041	1,018	1,012	1,023	1,027	1,053	1,070	1,037
	c	0,864	0,926	0,962	0,998	1,028	1,060	1,013	1,031	1,041	1,058	1,034	0,986	1,000
4. Czwartki	a	13827	14445	15403	16086	16305	16766	16451	16751	16665	16864	16141	15880	15965
	b	1,061	1,057	1,045	1,064	1,032	1,043	1,048	1,042	1,038	1,037	1,041	1,091	1,049
	c	0,866	0,905	0,965	1,008	1,021	1,050	1,030	1,049	1,044	1,056	1,011	0,995	1,000
5. Piątki	a	14732	15683	16696	16772	17569	17728	17439	17773	17904	18209	17583	16720	17067
	b	1,130	1,148	1,133	1,109	1,112	1,103	1,111	1,105	1,116	1,119	1,134	1,149	1,122
	c	0,863	0,919	0,978	0,983	1,029	1,039	1,022	1,041	1,049	1,067	1,030	0,980	1,000
6. Soboty	a	11454	11647	12936	13068	14621	14443	14178	14691	15253	15055	14521	12565	13702
	b	0,879	0,852	0,878	0,864	0,925	0,899	0,903	0,914	0,950	0,925	0,937	0,863	0,901
	c	0,836	0,850	0,944	0,954	1,067	1,054	1,035	1,072	1,113	1,099	1,060	0,917	1,000
7. Niedziele	a	11090	10897	13016	14179	14656	14722	14163	14855	13944	14135	13716	10455	13319
	b	0,851	0,798	0,883	0,937	0,927	0,916	0,902	0,924	0,869	0,869	0,885	0,718	0,875
	c	0,833	0,818	0,977	1,065	1,100	1,105	1,063	1,115	1,047	1,061	1,030	0,785	1,000
8. Dni robocze	a	13956	14620	15443	16050	16319	16740	16312	16596	16631	16936	16270	15876	15979
	b	1,071	1,070	1,048	1,061	1,033	1,042	1,039	1,032	1,036	1,041	1,049	1,091	1,050
	c	0,873	0,915	0,966	1,004	1,021	1,048	1,021	1,039	1,041	1,060	1,018	0,994	1,000
9. Święta	a	7787	-	-	9314	13942	12790	-	14959	-	-	10563	8596	11135
	b	0,598	-	-	0,616	0,882	0,796	-	0,930	-	-	0,681	0,591	0,732
	c	0,699	-	-	0,836	1,252	1,149	-	1,343	-	-	0,949	0,772	1,000
10. Niedziele i święta	a	9989	10897	13016	12557	14418	14335	14163	14876	13944	14135	12665	9924	12909
	b	0,766	0,798	0,883	0,830	0,912	0,892	0,902	0,925	0,869	0,869	0,817	0,682	0,848
	c	0,774	0,844	1,008	0,973	1,117	1,110	1,097	1,152	1,080	1,095	0,981	0,769	1,000
11. Wszystkie dni	a	13032	13663	14738	15125	15805	16068	15700	16078	16050	16267	15505	14552	15215
	b	1,000	1,000	1,000	1,000	1,000	1,000	1,000	1,000	1,000	1,000	1,000	1,000	1,000
	c	0,857	0,898	0,969	0,994	1,039	1,056	1,032	1,057	1,055	1,069	1,019	0,956	1,000

Legenda:

a = średni dobowy ruch danego dnia (dni) tygodnia

b = $\frac{\text{średni dobowy ruch danego dnia (dni) tygodnia w miesiącu}}{\text{średni dobowy ruch we wszystkie dni miesiąca}}$

c = $\frac{\text{średni dobowy ruch danego dnia (dni) tygodnia w miesiącu}}{\text{średni dobowy ruch danego dnia (dni) tygodnia w roku}}$

Uwagi: -

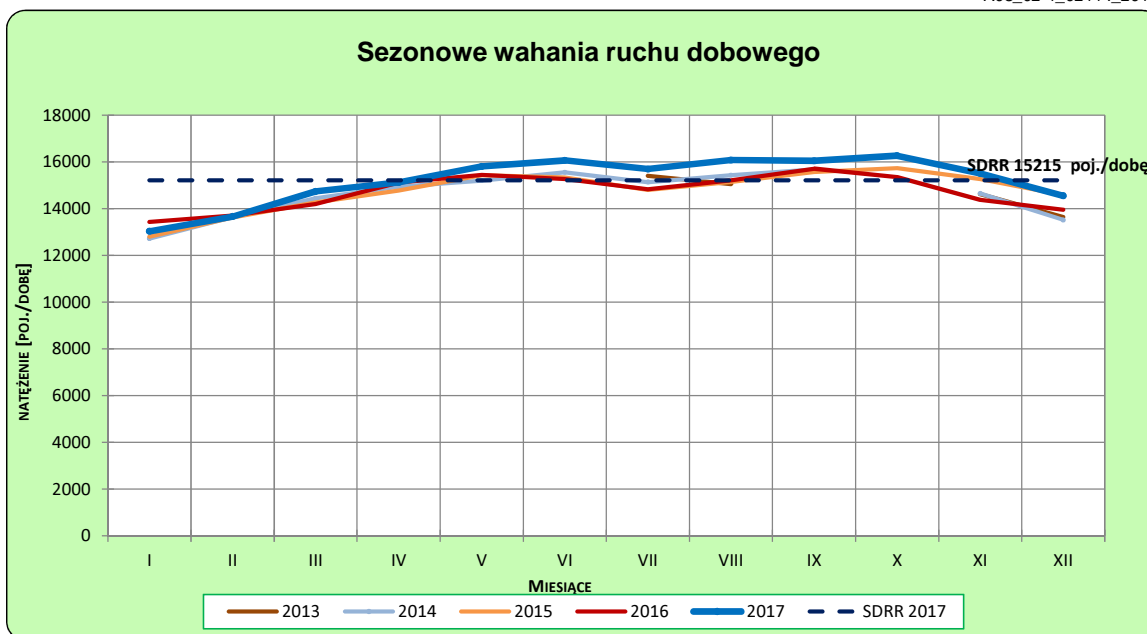
STACJA NR 02114

Miejscowość: Gniechowice
Odcinek: Mirosławice-Gniechowice
Typ stacji: RPP 5

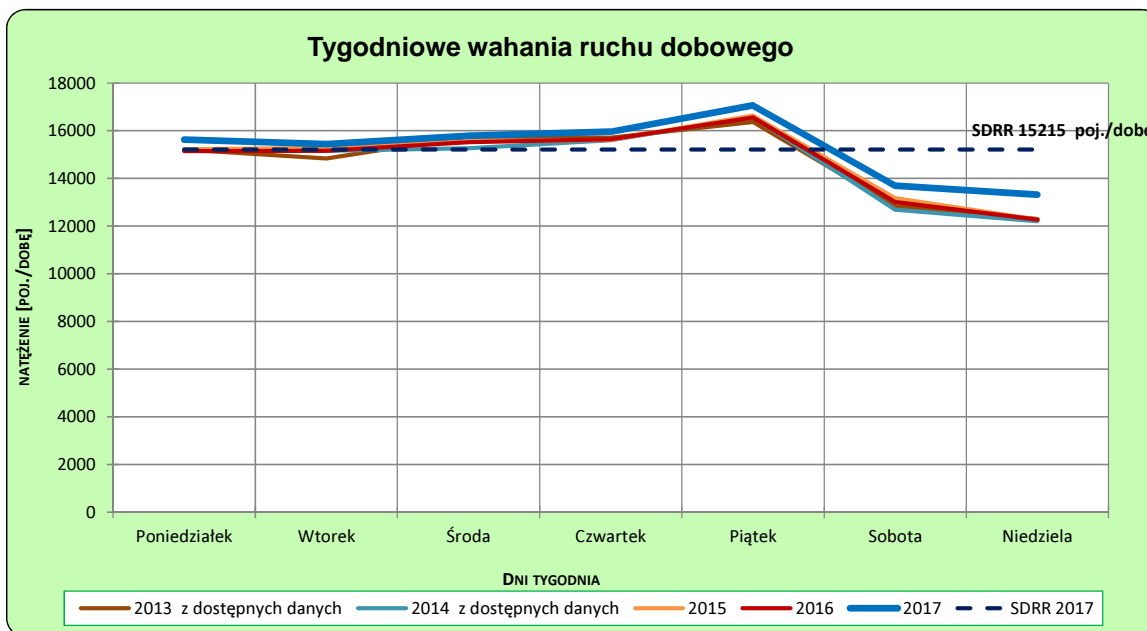
Rok: 2017
Numer drogi: 35
Oddział: WROCLAW

Ruch ogółem

R03_02-1_02114_2017



R03_02-2_02114_2017



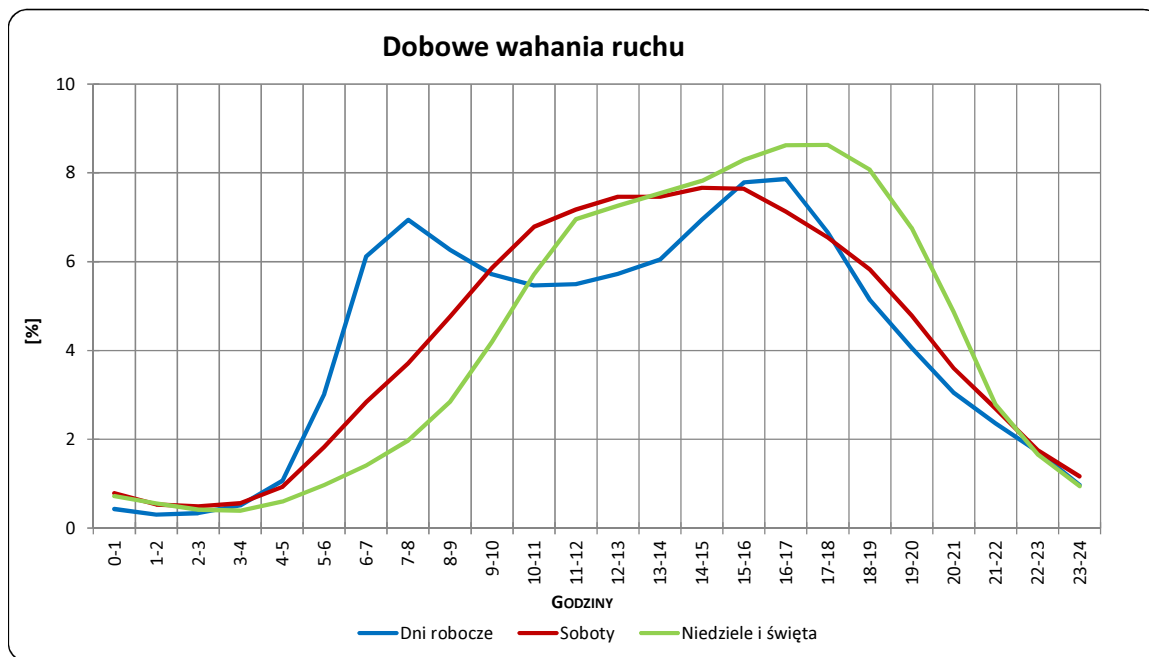
Uwagi: –

STACJA NR 02114

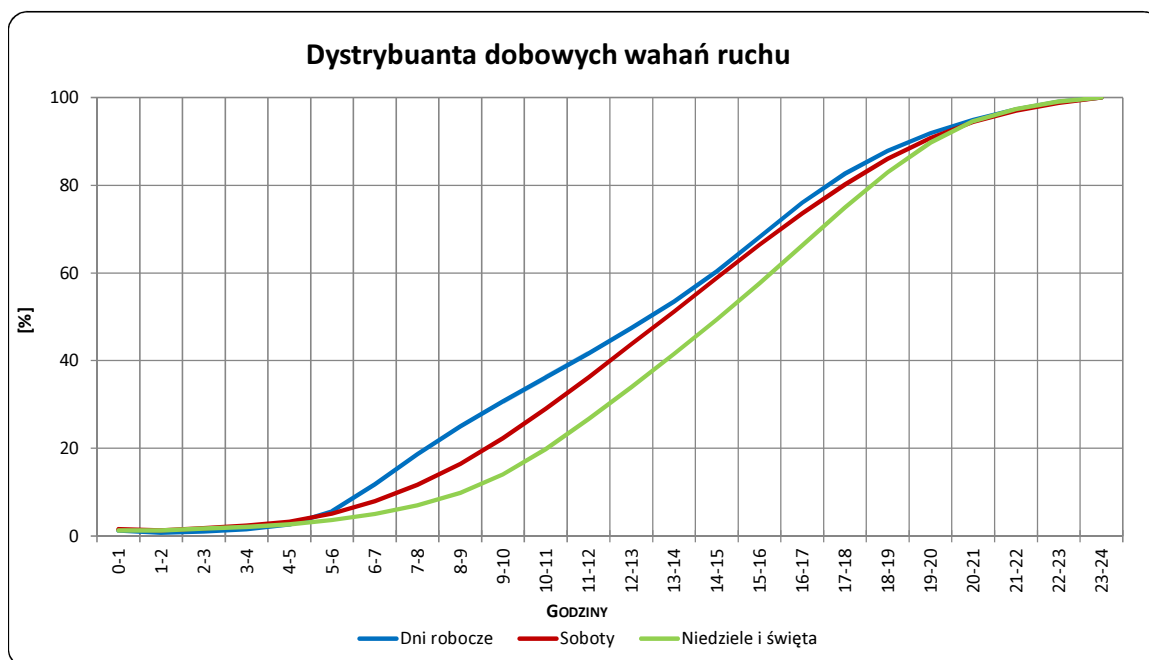
Miejscowość: Gniechowice
Odcinek: Mirosławice-Gniechowice
Typ stacji: RPP 5

Rok: 2017
Numer drogi: 35
Oddział: WROCŁAW

R03_03-1_02114_2017



R03_03-2_02114_2017



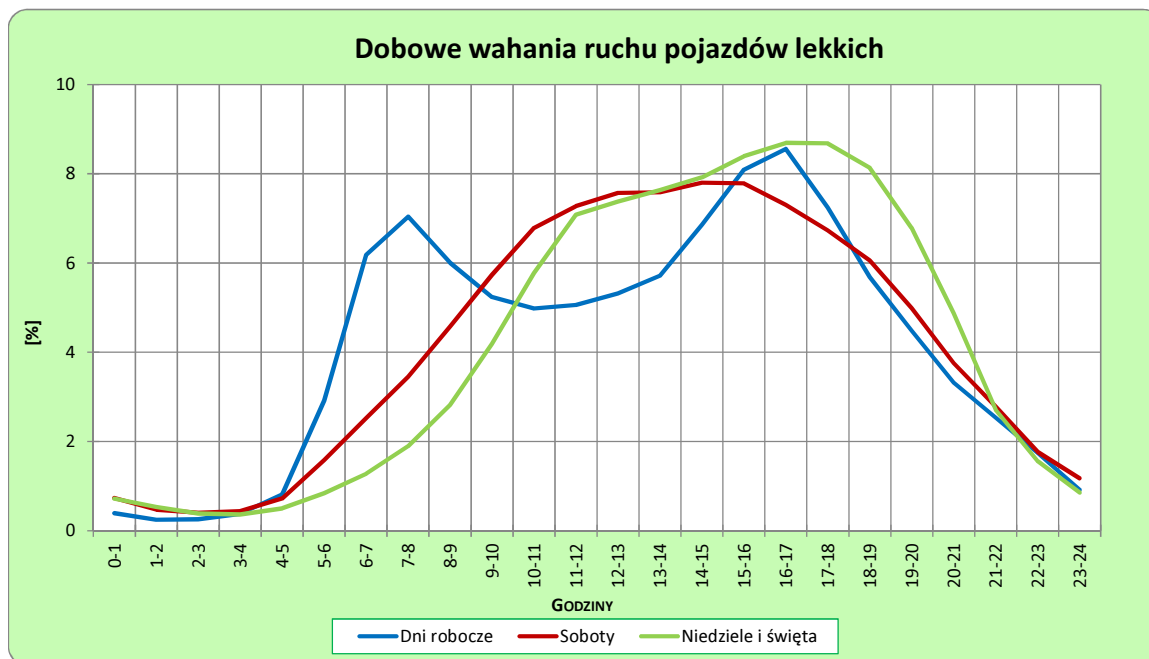
Uwagi: –

STACJA NR 02114

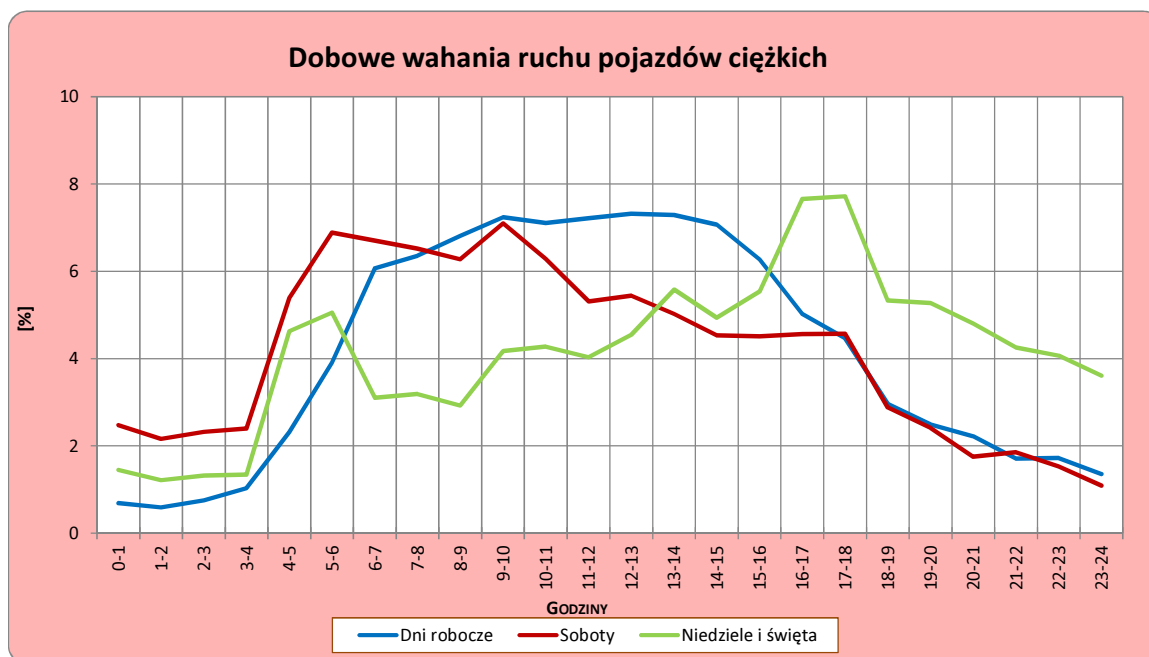
Miejscowość: Gniechowice
Odcinek: Mirosławice-Gniechowice
Typ stacji: RPP 5

Rok: 2017
Numer drogi: 35
Oddział: WROCLAW

R03_04-1_02114_2017



R03_04-2_02114_2017



Uwagi: –

Udział ruchu pojazdów lekkich i ciężkich w poszczególnych okresach doby

STACJA NR 02114

Miejscowość: Gniechowice **Rok:** 2017
Odcinek: Mirosławice-Gniechowice **Numer drogi:** 35
Typ stacji: RPP 5 **Oddział:** WROCŁAW

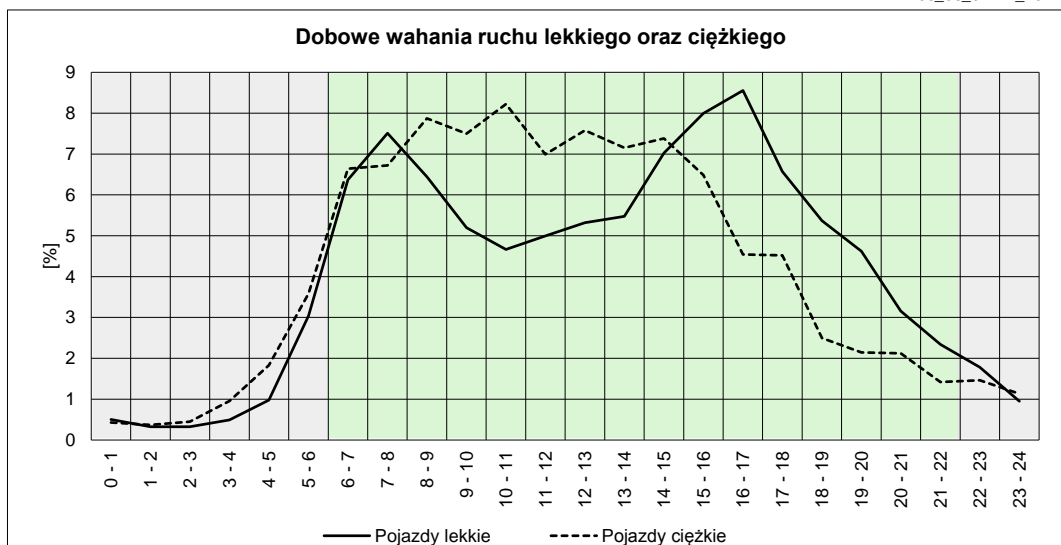
R03_05_02114_2017

Godziny	Udział procentowy ruchu w poszczególnych godzinach doby [%]	
	Pojazdy lekkie	Pojazdy ciężkie
0 - 1	0,50	0,43
1 - 2	0,33	0,37
2 - 3	0,33	0,45
3 - 4	0,49	0,95
4 - 5	0,98	1,83
5 - 6	3,04	3,58
6 - 7	6,37	6,64
7 - 8	7,51	6,72
8 - 9	6,45	7,87
9 - 10	5,20	7,50
10 - 11	4,66	8,22
11 - 12	5,00	6,99
12 - 13	5,32	7,58
13 - 14	5,47	7,15
14 - 15	7,03	7,38
15 - 16	7,99	6,49
16 - 17	8,55	4,54
17 - 18	6,57	4,52
18 - 19	5,37	2,49
19 - 20	4,62	2,14
20 - 21	3,16	2,12
21 - 22	2,34	1,42
22 - 23	1,78	1,46
23 - 24	0,95	1,13

Źródło danych: Pomiar ręczny

	22 ⁰⁰ - 6 ⁰⁰	6 ⁰⁰ - 22 ⁰⁰
Pojazdy lekkie	8,40%	91,60%
Pojazdy ciężkie	10,21%	89,79%

R03_06_02114_2017



Struktura rodzajowa ruchu wg pomiarów ręcznych

STACJA NR 02114

Miejscowość: Gniechowice

Odcinek: Mirosławice-Gniechowice

Typ stacji: RPP 5

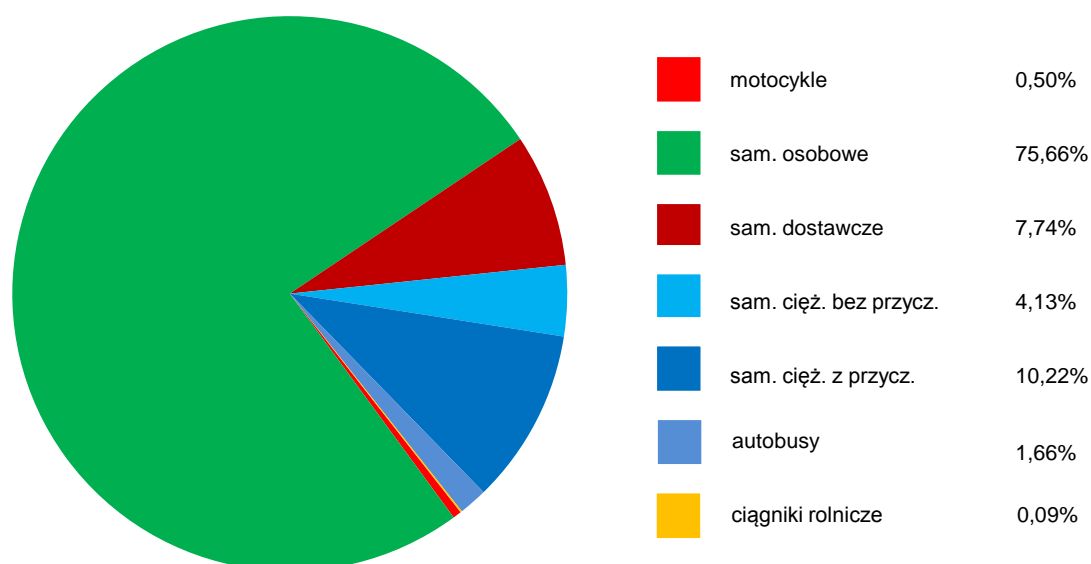
Rok: 2017

Numer drogi: 35

Oddział: WROCŁAW

R04_05_02114_2017

Rodzajowa struktura ruchu wg pomiarów ręcznych w 2017 roku



SPIS TREŚCI

Raport 2.1	2
Woj 02.....	2
Raport 2.2	3
Woj 02.....	3
Raport 2.3	4
Stacja 02114.....	4
Raport 3.1	5
Stacja 02114.....	5
Raport 3.2	6
Stacja 02114.....	6
Raport 3.3	7
Stacja 02114.....	7
Raport 3.4	8
Stacja 02114.....	8
Raport 3.5	9
Stacja 02114.....	9
Raport 4.5	10
Stacja 02114.....	10