

Archiwizacja i analiza danych ze stacji ciągłych pomiarów ruchu z 2017 roku

Archiwizacja i analiza roczna danych z 2017

SCPR nr 02627

Na zlecenie



**Generalna Dyrekcja
Dróg Krajowych i Autostrad**

Heller Consult sp. z o.o.

Warszawa, 27 kwietnia 2018



Analiza średniego dobowego ruchu rocznego (SDRR) dla poszczególnych miesięcy w 2016 i 2017 roku

R02_01_2017

Lp.	Oddział GDDKiA	Numer stacji	Typ stacji	Numer drogi	Średni dobowy ruch w miesiącu																																						
					styczeń			luty			marzec			kwiecień			maj			czerwiec			lipiec			sierpień			wrzesień			październik			listopad			grudzień			cały rok		
					2016	2017	wzrost/spadek (%)	2016	2017	wzrost/spadek (%)	2016	2017	wzrost/spadek (%)	2016	2017	wzrost/spadek (%)	2016	2017	wzrost/spadek (%)	2016	2017	wzrost/spadek (%)	2016	2017	wzrost/spadek (%)	2016	2017	wzrost/spadek (%)	2016	2017	wzrost/spadek (%)	2016	2017	wzrost/spadek (%)	2016	2017	wzrost/spadek (%)						
1.	WROCLAW	02013	GR	5	-	-	-	-	-	-	-	-	-	-	-	-	-	-	-	-	-	-	-	-	-	-	-	-	-	-	-	-	-	-	-	-							
		02114	RPP-5	35	13433	13032	-3	13718	13663	0	14201	14738	+4	15118	15125	0	15458	15805	+2	15274	16068	+5	14835	15700	+6	15214	16078	+6	15713	16050	+2	15360	16267	+6	14382	15505	+8	13963	14552	+4	14722	15215	+3
		02501**	WIM	3	7349	7644	+4	8506	8993	+6	7155	7600	+6	6877	7427	+8	7606	7463	-2	7649	8670	+13	8712	9324	+7	9601	9746	+2	8382	8576	+2	7736	8089	+5	7124	7345	+3	7274	7649	+5	7830	8210	+5
		02502**	WIM	8	6932	6972	+1	7957	8263	+4	7544	8089	+7	7655	8147	+6	8604	8877	+3	8378	8846	+6	9150	9608	+5	8949	9260	+3	8422	8739	+4	7820	8070	+3	7183	7393	+3	7345	7652	+4	7994	8326	+4
		02503	WIM	33	-	10056	-	-	11124	-	-	-	-	-	-	-	-	-	-	-	-	-	-	-	-	-	-	-	-	-	-	-	-	-	-	-	-	-	-	-	-		
		02601	SICK	A4	26014	29334	+13	28104	31268	+11	27582	31912	+16	30794	37721	+22	31574	35127	+11	32335	36045	+11	36077	40688	+13	38255	42096	+10	34424	39113	+14	34601	37774	+9	31923	35061	+10	30565	34953	+14	31854	35924	+13
		02626	SICK	A4	44506	48299	+9	48981	51168	+4	50140	52600	+5	51317	57577	+12	54868	57439	+5	55602	58445	+5	61237	64946	+6	61797	65390	+6	57825	60232	+4	55817	58487	+5	53171	54605	+3	50221	54223	+8	53790	56950	+6
		02627	SICK	S8e	23081	26402	+14	26069	28601	+10	26466	29345	+11	28087	31835	+13	29753	31741	+7	30268	33678	+11	32278	35988	+12	32621	36194	+11	31701	35153	+11	31363	34590	+10	29562	32037	+8	27969	31102	+11	29101	32222	+11

* - wynik niemiarodajny do porównań
 ** - dane oszacowane dla większości roku

Średni dobowy ruch roczny (SDRR) w stacjach SCPR w latach 2008-2017

Ruch ogółem

R02_02_2017

Lp.	Oddział GDDKiA	Numer stacji	Typ stacji	Nr drogi	Średni dobowy ruch roczny (SDRR) w latach (poj./dobę)										Wzrost/spadek ruchu (%)	
					2008	2009	2010	2011	2012	2013	2014	2015	2016	2017	2017/15	2017/16
1.	WROCLAW	02013	GR	5	-	-	-	-	-	-	-	-	-	-	-	-
		02114	RPP-5	35	14254	15116	15508	15199	-	-	-	14783*	14722*	15215	3*	3*
		02501**	WIM	3	-	-	-	-	-	-	-	7479	7830	8210*	10*	5*
		02502**	WIM	8	-	-	-	-	-	-	-	7761	7994	8326*	7*	4*
		02503	WIM	33	-	-	-	-	-	-	-	-	-	-	-	-
		02601	SICK	A4	-	-	-	-	23934	25006	26380	29059*	31854	35924	24*	13
		02626	SICK	A4	-	-	-	-	-	-	-	49118*	53790	56950	16*	6
		02627	SICK	S8e	-	-	-	-	-	-	-	24960*	29101*	32222	29*	11*

- * - wynik niemiarodajny do porównań
 ** - dane oszacowane dla większości roku

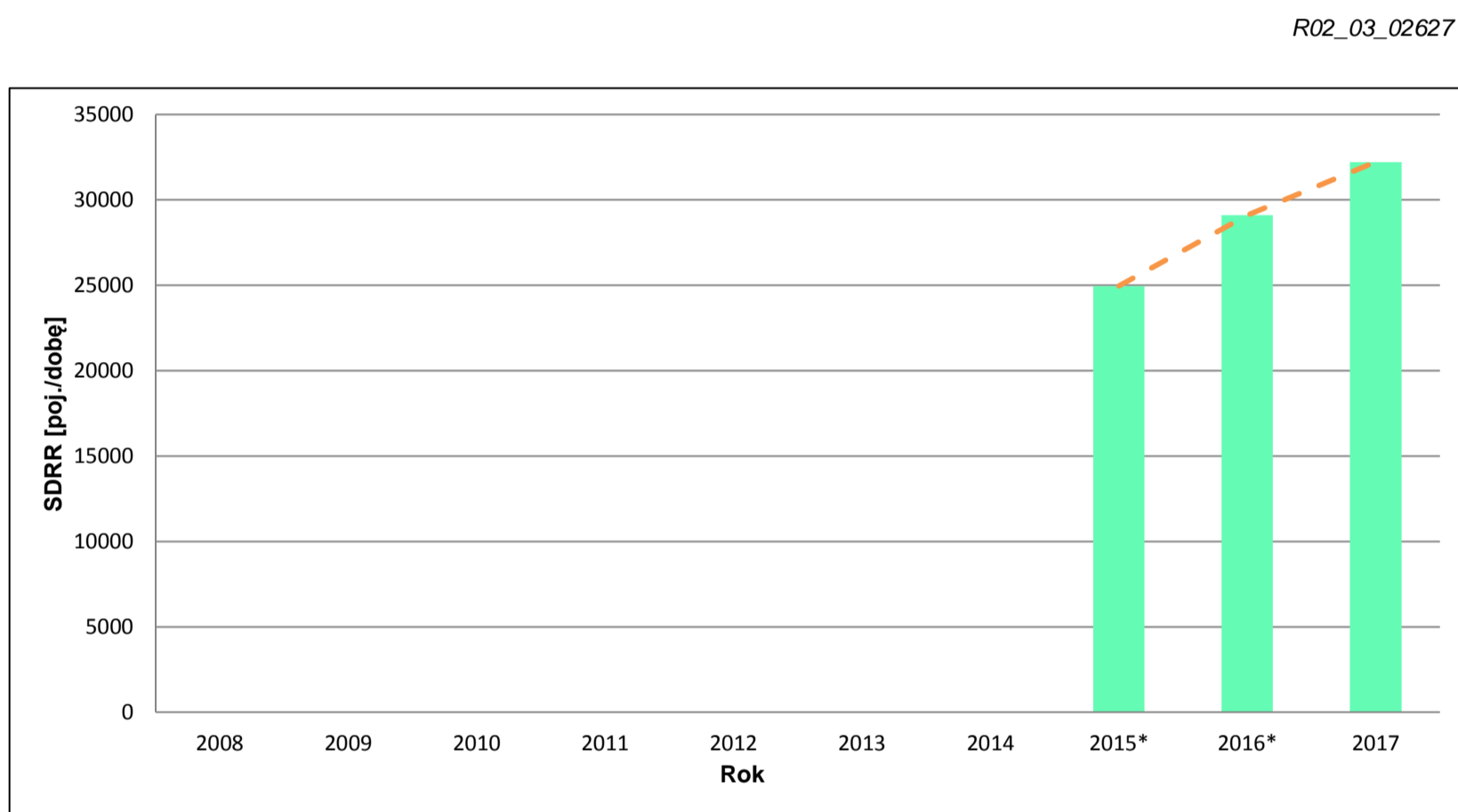
STACJA NR 02627

Miejscowość: Łozina **Rok:** 2017
Odcinek: Węzeł Pawłowice-Węzeł Dąbrowa **Numer drogi:** S8e
Typ stacji: SICK **Oddział:** WROCŁAW

Wykres trendu rozwoju ruchu dla stacji 02627

R02_02_02627

Średni dobowy ruch roczny (SDRR) w latach (poj./dobę)										Wzrost/spadek ruchu [%]	
2008	2009	2010	2011	2012	2013	2014	2015	2016	2017	2017/15	2017/16
-	-	-	-	-	-	-	24960*	29101*	32222	-	-



* - ruch niemiernodajny do porównań

Średni dobowy ruch dla poszczególnych dni tygodnia w poszczególnych miesiącach roku

STACJA NR 02627

Miejscowość: Łozina Rok: 2017
 Odcinek: Węzeł Pawłowice-Węzeł Dąbrowa Numer drogi: S8e
 Typ stacji: SICK Oddział: WROCLAW

Ruch ogółem

R03_01_02627_2017

Dni tygodnia:		Styczeń	Luty	Marzec	Kwiecień	Maj	Czerwiec	Lipiec	Sierpień	Wrzesień	Pazdziernik	Listopad	Grudzień	Cał rok
1. Poniedziałki	a	27706	28100	29237	30598	32640	34600	36336	35770	34390	33812	32992	31809	32332
	b	1,049	0,982	0,996	0,961	1,028	1,027	1,010	0,988	0,978	0,978	1,030	1,023	1,003
	c	0,857	0,869	0,904	0,946	1,010	1,070	1,124	1,106	1,064	1,046	1,020	0,984	1,000
2. Wtorki	a	26094	27197	28255	32772	29464	32293	32584	33655	32946	33534	31335	31301	30952
	b	0,988	0,951	0,963	1,029	0,928	0,959	0,905	0,930	0,937	0,969	0,978	1,006	0,961
	c	0,843	0,879	0,913	1,059	0,952	1,043	1,053	1,087	1,064	1,083	1,012	1,011	1,000
3. Środy	a	25821	27702	29057	32392	31524	34069	33324	34263	33943	32879	31836	32621	31619
	b	0,978	0,969	0,990	1,017	0,993	1,012	0,926	0,947	0,966	0,951	0,994	1,049	0,981
	c	0,817	0,876	0,919	1,024	0,997	1,077	1,054	1,084	1,074	1,040	1,007	1,032	1,000
4. Czwartki	a	27028	28654	29973	33812	32662	34025	35491	35638	35555	34932	33228	33894	32907
	b	1,024	1,002	1,021	1,062	1,029	1,010	0,986	0,985	1,011	1,010	1,037	1,090	1,021
	c	0,821	0,871	0,911	1,028	0,993	1,034	1,079	1,083	1,080	1,062	1,010	1,030	1,000
5. Piątki	a	31589	33943	35413	38746	36311	37914	42205	41694	42279	41490	38464	37528	38131
	b	1,196	1,187	1,207	1,217	1,144	1,126	1,173	1,152	1,203	1,199	1,201	1,207	1,183
	c	0,828	0,890	0,929	1,016	0,952	0,994	1,107	1,093	1,109	1,088	1,009	0,984	1,000
6. Soboty	a	23705	27919	25598	28215	28460	30128	35257	35913	32764	32053	27867	28731	29717
	b	0,898	0,976	0,872	0,886	0,897	0,895	0,980	0,992	0,932	0,927	0,870	0,924	0,922
	c	0,798	0,939	0,861	0,949	0,958	1,014	1,186	1,209	1,103	1,079	0,938	0,967	1,000
7. Niedziele	a	25143	26695	27879	28469	31981	33180	36718	36339	34196	33429	31225	22682	30661
	b	0,952	0,933	0,950	0,894	1,008	0,985	1,020	1,004	0,973	0,966	0,975	0,729	0,952
	c	0,820	0,871	0,909	0,929	1,043	1,082	1,198	1,185	1,115	1,090	1,018	0,740	1,000
8. Dni robocze	a	27647	29119	30387	33664	32520	34580	35988	36204	35823	35329	33571	33431	33188
	b	1,047	1,018	1,036	1,057	1,025	1,027	1,000	1,000	1,019	1,021	1,048	1,075	1,030
	c	0,833	0,877	0,916	1,014	0,980	1,042	1,084	1,091	1,079	1,065	1,012	1,007	1,000
9. Święta	a	18329	-	-	21992	29422	30857	-	36762	-	-	23165	19698	25746
	b	0,694	-	-	0,691	0,927	0,916	-	1,016	-	-	0,723	0,633	0,799
	c	0,712	-	-	0,854	1,143	1,199	-	1,428	-	-	0,900	0,765	1,000
10. Niedziele i święta	a	22871	26695	27879	26310	31128	32715	36718	36423	34196	33429	28538	21830	29894
	b	0,866	0,933	0,950	0,826	0,981	0,971	1,020	1,006	0,973	0,966	0,891	0,702	0,928
	c	0,765	0,893	0,933	0,880	1,041	1,094	1,228	1,218	1,144	1,118	0,955	0,730	1,000
11. Wszystkie dni	a	26402	28601	29345	31835	31741	33678	35988	36194	35153	34590	32037	31102	32222
	b	1,000	1,000	1,000	1,000	1,000	1,000	1,000	1,000	1,000	1,000	1,000	1,000	1,000
	c	0,819	0,888	0,911	0,988	0,985	1,045	1,117	1,123	1,091	1,073	0,994	0,965	1,000

Legenda:

a = średni dobowy ruch danego dnia (dni) tygodnia

b = $\frac{\text{średni dobowy ruch danego dnia (dni) tygodnia w miesiącu}}{\text{średni dobowy ruch we wszystkie dni miesiąca}}$

c = $\frac{\text{średni dobowy ruch danego dnia (dni) tygodnia w miesiącu}}{\text{średni dobowy ruch danego dnia (dni) tygodnia w roku}}$

Uwagi: -

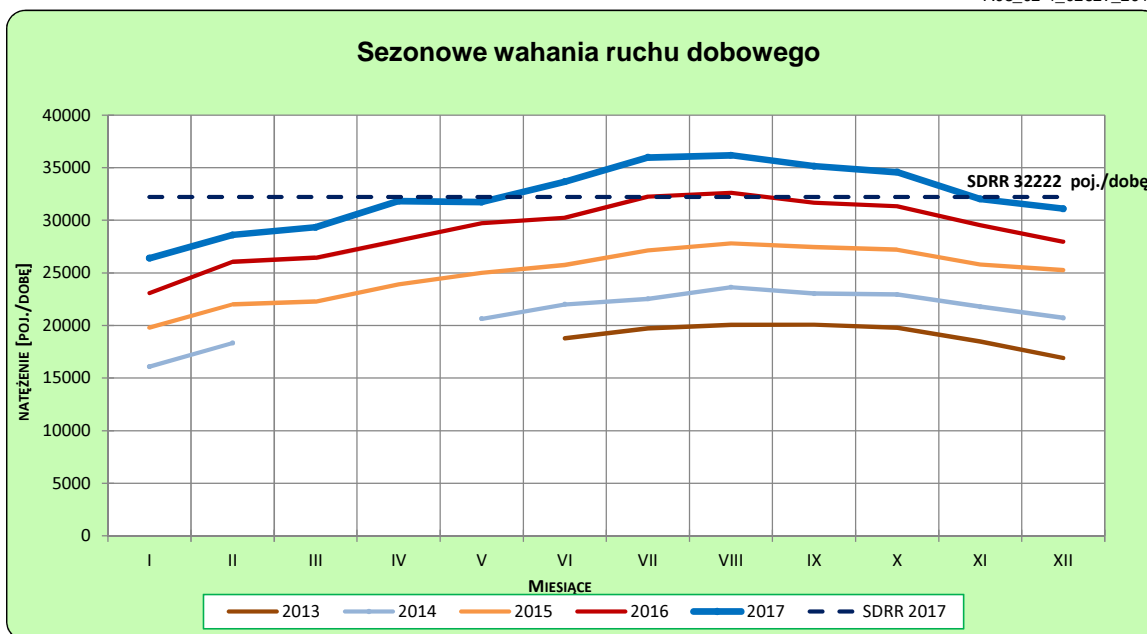
STACJA NR 02627

Miejscowość: Łozina
Odcinek: Węzeł Pawłowice-Węzeł Dąbrowa
Typ stacji: SICK

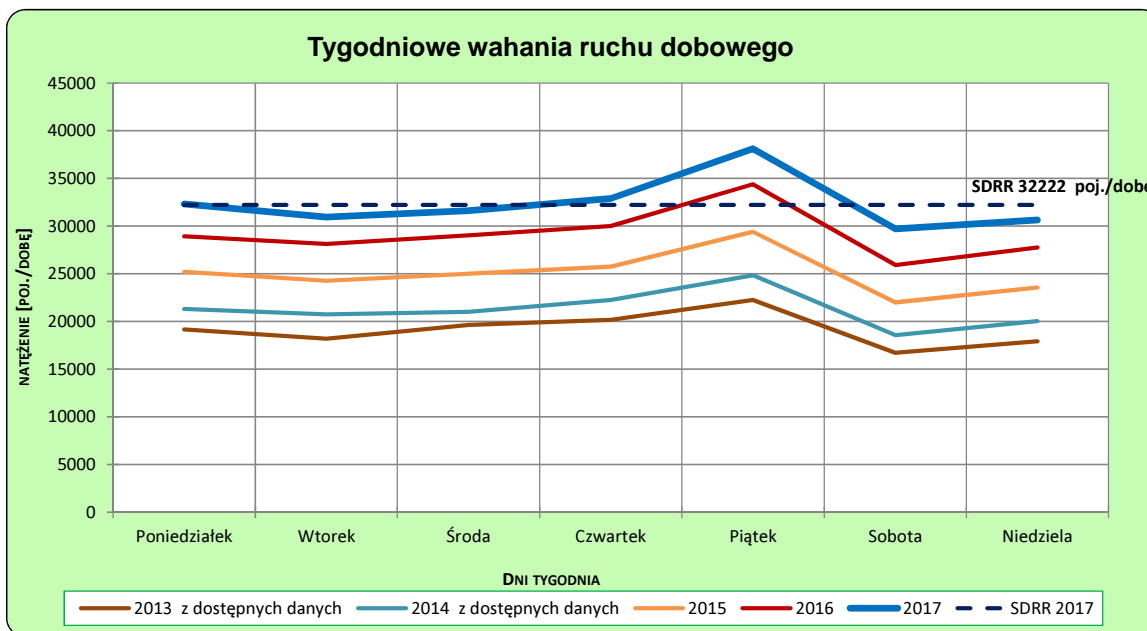
Rok: 2017
Numer drogi: S8e
Oddział: WROCLAW

Ruch ogółem

R03_02-1_02627_2017



R03_02-2_02627_2017



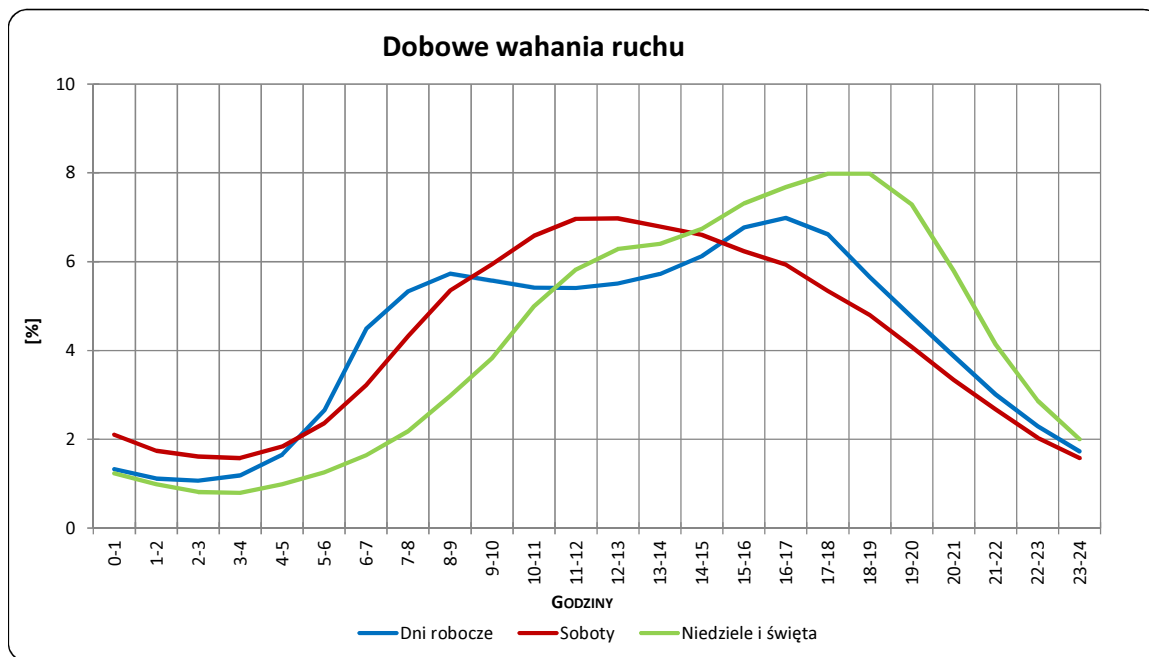
Uwagi: –

STACJA NR 02627

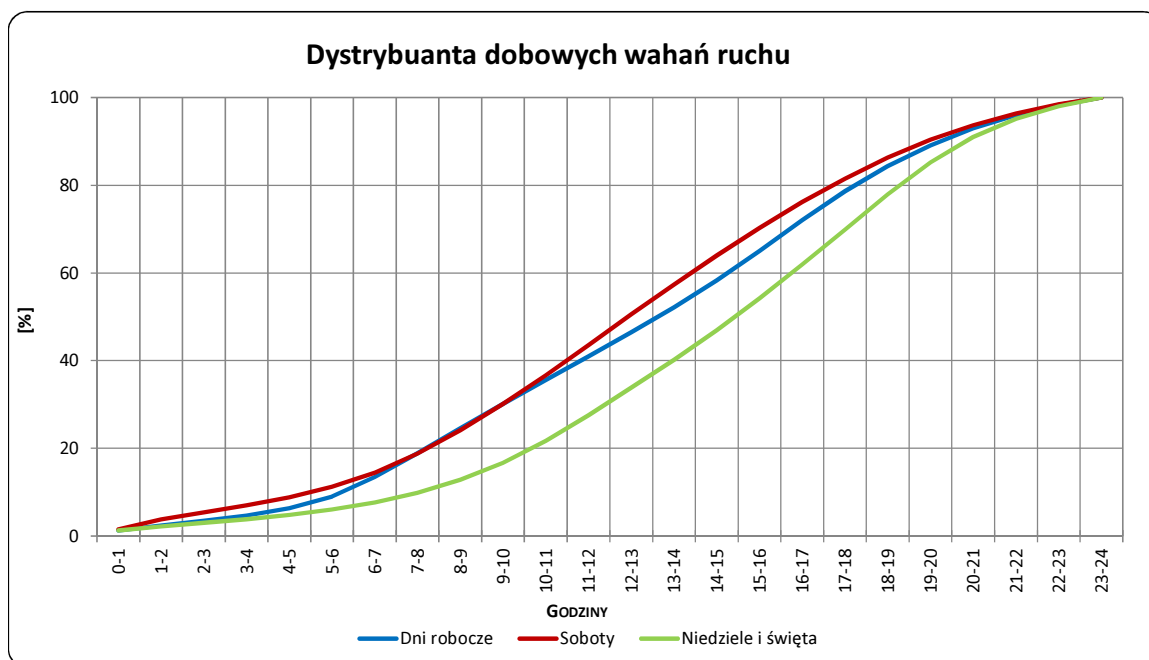
Miejscowość: Łozina
Odcinek: Węzeł Pawłowice-Węzeł Dąbrowa
Typ stacji: SICK

Rok: 2017
Numer drogi: S8e
Oddział: WROCŁAW

R03_03-1_02627_2017



R03_03-2_02627_2017



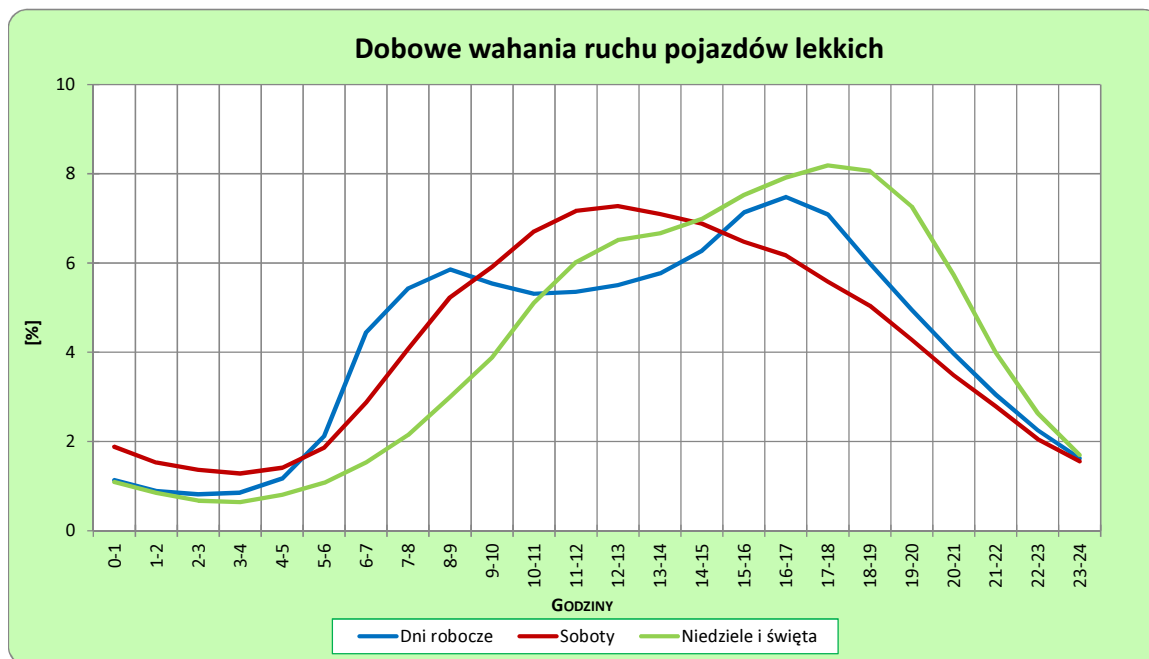
Uwagi: –

STACJA NR 02627

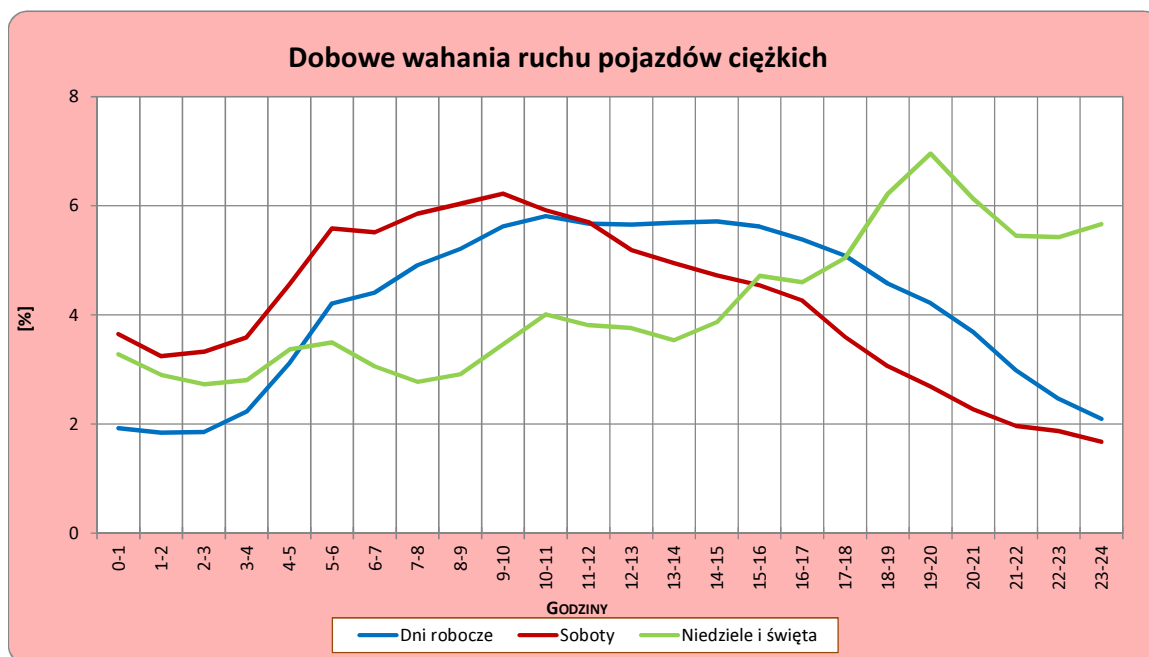
Miejscowość: Łozina
Odcinek: Węzeł Pawłowice-Węzeł Dąbrowa
Typ stacji: SICK

Rok: 2017
Numer drogi: S8e
Oddział: WROCLAW

R03_04-1_02627_2017



R03_04-2_02627_2017



Uwagi: –

Struktura rodzajowa ruchu wg pomiarów automatycznych

STACJA NR 02627

Miejscowość: Łozina

Rok: 2017

Odcinek: Węzeł Pawłowice-Węzeł Dąbrowa

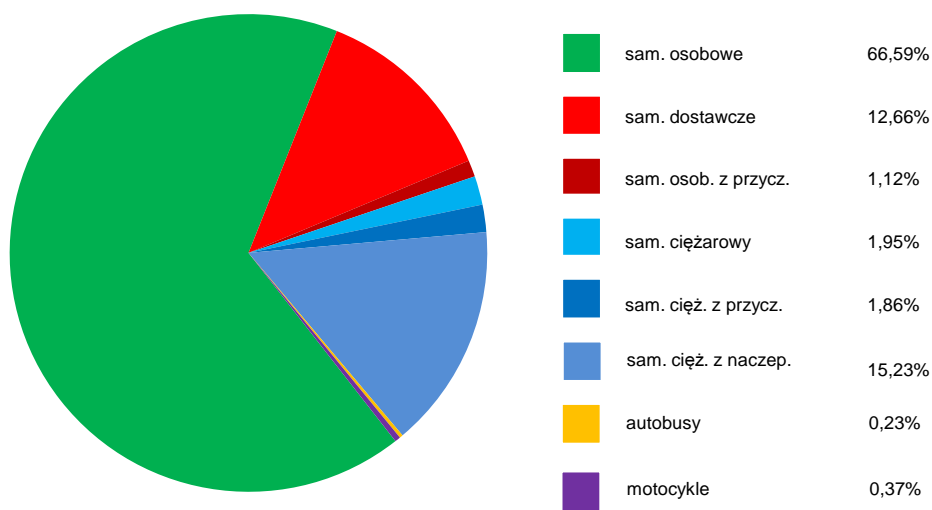
Numer drogi: S8e

Typ stacji: SICK

Oddział: WROCLAW

R04_05_02627_2017

Rodzajowa struktura ruchu wg pomiarów automatycznych dla stacji SICK w 2017 roku



SPIS TREŚCI

Raport 2.1	2
Woj 02.....	2
Raport 2.2	3
Woj 02.....	3
Raport 2.3	4
Stacja 02627.....	4
Raport 3.1	5
Stacja 02627.....	5
Raport 3.2	6
Stacja 02627.....	6
Raport 3.3	7
Stacja 02627.....	7
Raport 3.4	8
Stacja 02627.....	8
Raport 4.5	9
Stacja 02627.....	9