

Archiwizacja i analiza danych ze stacji ciągłych pomiarów ruchu z 2017 roku

Archiwizacja i analiza roczna danych z 2017

SCPR nr 08088

Na zlecenie



**Generalna Dyrekcja
Dróg Krajowych i Autostrad**

Heller Consult sp. z o.o.

Warszawa, 27 kwietnia 2018



Analiza średniego dobowego ruchu rocznego (SDRR) dla poszczególnych miesięcy w 2016 i 2017 roku

R02_01_2017

Lp.	Oddział GDDKiA	Numer stacji	Typ stacji	Numer drogi	Średni dobowy ruch w miesiącu																																						
					styczeń			luty			marzec			kwiecień			maj			czerwiec			lipiec			sierpień			wrzesień			październik			listopad			grudzień			cały rok		
					2016	2017	wzrost/spadek (%)	2016	2017	wzrost/spadek (%)	2016	2017	wzrost/spadek (%)	2016	2017	wzrost/spadek (%)	2016	2017	wzrost/spadek (%)	2016	2017	wzrost/spadek (%)	2016	2017	wzrost/spadek (%)	2016	2017	wzrost/spadek (%)	2016	2017	wzrost/spadek (%)	2016	2017	wzrost/spadek (%)	2016	2017	wzrost/spadek (%)						
1.	ZIELONA GÓRA	08004	AVC	A2	13308	13935	+5	13288	13899	+5	14779	14229	-4	14973	16919	+13	15571	15788	+1	15838	16115	+2	18071	18642	+3	17902	19072	+7	15920	17175	+8	15261	16741	+10	14435	15794	+9	14505	16197	+12	15320	16208	+6
		08012	AVC	A2	18529	19786	+7	19332	20316	+5	21090	20754	-2	21533	23360	+8	21709	22329	+3	22157	22255	0	23917	24777	+4	24519	24960	+2	22519	23205	+3	21845	22660	+4	21224	21957	+3	20667	21293	+3	21586	22304	+3
		08013	AVC	A2	17861	18937	+6	18323	19267	+5	19901	19906	0	20726	23040	+11	21439	21986	+3	22036	23181	+5	25388	26466	+4	25258	27226	+8	22373	24384	+9	21519	23770	+10	20388	22334	+10	20307	22226	+9	21293	22726	+7
		08088	GR	S3a	10082	10721	+6	11359	12032	+6	11301	11795	+4	12565	13278	+6	13987	13721	-2	15864	16060	+1	22789	21546	-5	22578	22173	-2	15345	14827	-3	12622	13238	+5	11964	12323	+3	11420	12055	+6	14323	14480	+1
		08501	WIM	92	-	8420	-	-	9134	-	-	9694	-	-	9891	-	-	10124	-	-	10367	-	-	10624	-	-	10334	-	-	9498	-	-	9396	-	-	9210	-	-	8314	-	-	9583	-
		08502	WIM	A2	-	19898	-	-	20284	-	-	20702	-	-	23304	-	-	22216	-	-	22174	-	-	24760	-	-	25032	-	-	23089	-	-	22613	-	-	22007	-	-	22288	-	-	22363	-
		08604	SICK	18	8175	8473	+4	8651	8765	+1	9091	8766	-4	9175	10101	+10	9397	9407	0	9232	9575	+4	9916	10289	+4	10156	10605	+4	9548	9977	+4	9365	9579	+2	9054	9066	0	8599	8759	+2	9196	9446	+3
		08900	PAT	92b	8167	8521	+4	8841	9161	+4	9263	9637	+4	9796	9856	+1	10253	10116	-1	10034	10293	+3	10787	10806	0	10732	10183	-5	10197	9408	-8	9684	9003	-7	9677	9637	0	8578	8683	+1	9667	9608	-1

* - wynik niemiernodajny do porównań

Średni dobowy ruch roczny (SDRR) w stacjach SCPR w latach 2008-2017

Ruch ogółem

R02_02_2017

Lp.	Oddział GDDKiA	Numer stacji	Typ stacji	Nr drogi	Średni dobowy ruch roczny (SDRR) w latach (poj./dobę)										Wzrost/spadek ruchu (%)		
					2008	2009	2010	2011	2012	2013	2014	2015	2016	2017	2017/15	2017/16	
1.	ZIELONA GÓRA	08004	AVC	A2	-	-	-	-	-	-	-	-	-	15320	16208	-	6
		08012	AVC	A2	-	-	-	-	-	-	-	-	-	21586	22304	-	3
		08013	AVC	A2	-	-	-	-	-	-	-	-	-	21293	22726	-	7
		08088	GR	S3a	-	-	-	-	9519	10122	11613*	13259*	14323	14480	9*	1	
		08501	WIM	92	-	-	-	-	-	-	-	-	-	9583	-	-	
		08502	WIM	A2	-	-	-	-	-	-	-	-	-	22363	-	-	
		08604	SICK	18	-	-	-	-	-	-	-	-	8944	9196	9446	6	3
		08900	PAT	92b	16828	-	16743	-	-	-	9744	9267	9369	9667	9608	3	-1

- * - wynik niemiarodajny do porównań
 ** - dane oszacowane dla większości roku

STACJA NR 08088

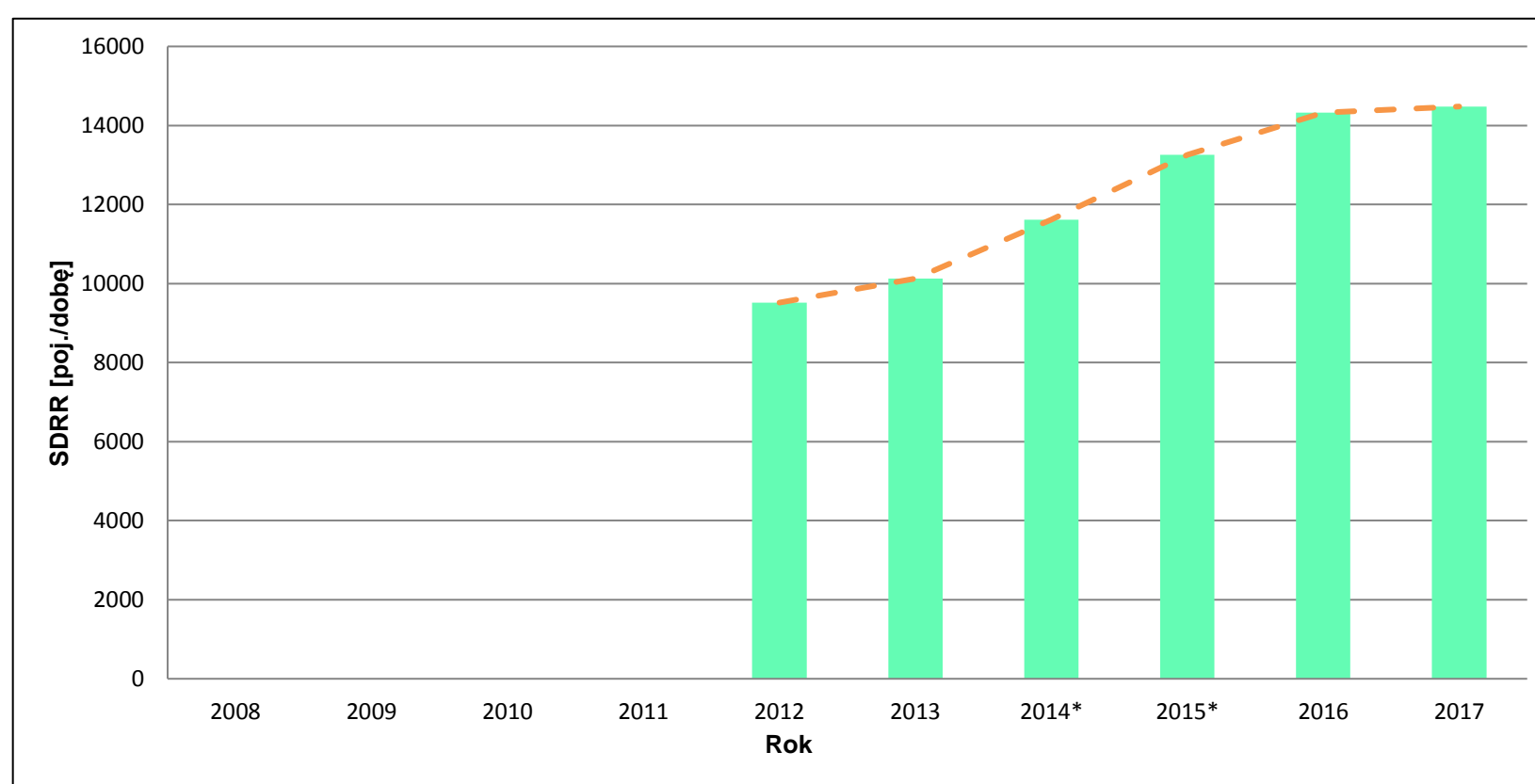
Miejscowość: Marwice **Rok:** 2017
Odcinek: Jastrzębiec-Gorzów Wlkp. **Numer drogi:** S3a
Typ stacji: GR **Oddział:** ZIELONA GÓRA

Wykres trendu rozwoju ruchu dla stacji 08088

R02_02_08088

Średni dobowy ruch roczny (SDRR) w latach (poj./dobę)										Wzrost/spadek ruchu [%]	
2008	2009	2010	2011	2012	2013	2014	2015	2016	2017	2017/15	2017/16
-	-	-	-	9519	10122	11613*	13259*	14323	14480	-	+1

R02_03_08088



* - ruch niemiernorodajny do porównań

Średni dobowy ruch dla poszczególnych dni tygodnia w poszczególnych miesiącach roku

STACJA NR 08088

Miejscowość: Marwice
 Odcinek: Jastrzębiec-Gorzów Wlkp.
 Typ stacji: GR
 Rok: 2017
 Numer drogi: S3a
 Oddział: ZIELONA GÓRA

Ruch ogółem

R03_01_08088_2017

Dni tygodnia:		Styczeń	Luty	Marzec	Kwiecień	Maj	Czerwiec	Lipiec	Sierpień	Wrzesień	Październik	Listopad	Grudzień	Cał rok
1. Poniedziałki	a	11224	11535	11606	12140	13415	15456	21668	21218	14167	12781	12435	12445	14174
	b	1,047	0,959	0,984	0,914	0,978	0,962	1,006	0,957	0,955	0,965	1,009	1,032	0,979
	c	0,792	0,814	0,819	0,856	0,946	1,090	1,529	1,497	1,000	0,902	0,877	0,878	1,000
2. Wtorki	a	11354	11806	11983	13571	12930	14337	17107	18353	13818	13101	12624	12682	13638
	b	1,059	0,981	1,016	1,022	0,942	0,893	0,794	0,828	0,932	0,990	1,024	1,052	0,942
	c	0,833	0,866	0,879	0,995	0,948	1,051	1,254	1,346	1,013	0,961	0,926	0,930	1,000
3. Środy	a	11315	12253	12258	13502	13572	16168	17642	18642	14044	13259	12787	13253	14057
	b	1,055	1,018	1,039	1,017	0,989	1,007	0,819	0,841	0,947	1,002	1,038	1,099	0,971
	c	0,805	0,872	0,872	0,961	0,965	1,150	1,255	1,326	0,999	0,943	0,910	0,943	1,000
4. Czwartki	a	11988	12545	12722	14230	14057	14718	18324	19152	14636	13763	13265	13418	14401
	b	1,118	1,043	1,079	1,072	1,024	0,916	0,850	0,864	0,987	1,040	1,076	1,113	0,995
	c	0,832	0,871	0,883	0,988	0,976	1,022	1,272	1,330	1,016	0,956	0,921	0,932	1,000
5. Piątki	a	12567	14015	14061	16277	15756	17615	23287	24524	17525	15847	14823	14284	16715
	b	1,172	1,165	1,192	1,226	1,148	1,097	1,081	1,106	1,182	1,197	1,203	1,185	1,154
	c	0,752	0,838	0,841	0,974	0,943	1,054	1,393	1,467	1,048	0,948	0,887	0,855	1,000
6. Soboty	a	8297	11290	9565	12471	12266	16248	27587	27996	14150	11340	10054	10327	14299
	b	0,774	0,938	0,811	0,939	0,894	1,012	1,280	1,263	0,954	0,857	0,816	0,857	0,988
	c	0,580	0,790	0,669	0,872	0,858	1,136	1,929	1,958	0,990	0,793	0,703	0,722	1,000
7. Niedziele	a	8813	10778	10368	11938	13696	17588	25205	25212	15450	12575	11359	8019	14250
	b	0,822	0,896	0,879	0,899	0,998	1,095	1,170	1,137	1,042	0,950	0,922	0,665	0,984
	c	0,618	0,756	0,728	0,838	0,961	1,234	1,769	1,769	1,084	0,882	0,797	0,563	1,000
8. Dni robocze	a	11690	12431	12526	13944	13946	15659	19606	20378	14838	13750	13187	13216	14597
	b	1,090	1,033	1,062	1,050	1,016	0,975	0,910	0,919	1,001	1,039	1,070	1,096	1,008
	c	0,801	0,852	0,858	0,955	0,955	1,073	1,343	1,396	1,017	0,942	0,903	0,905	1,000
9. Święta	a	7273	-	-	8396	14763	19041	-	25773	-	-	8104	7882	13033
	b	0,678	-	-	0,632	1,076	1,186	-	1,162	-	-	0,658	0,654	0,900
	c	0,558	-	-	0,644	1,133	1,461	-	1,978	-	-	0,622	0,605	1,000
10. Niedziele i święta	a	8299	10778	10368	10757	14051	17879	25205	25324	15450	12575	10274	7979	14078
	b	0,774	0,896	0,879	0,810	1,024	1,113	1,170	1,142	1,042	0,950	0,834	0,662	0,972
	c	0,590	0,766	0,736	0,764	0,998	1,270	1,790	1,799	1,097	0,893	0,730	0,567	1,000
11. Wszystkie dni	a	10721	12032	11795	13278	13721	16060	21546	22173	14827	13238	12323	12055	14480
	b	1,000	1,000	1,000	1,000	1,000	1,000	1,000	1,000	1,000	1,000	1,000	1,000	1,000
	c	0,740	0,831	0,815	0,917	0,948	1,109	1,488	1,531	1,024	0,914	0,851	0,833	1,000

Legenda:

a = średni dobowy ruch danego dnia (dni) tygodnia

b = $\frac{\text{średni dobowy ruch danego dnia (dni) tygodnia w miesiącu}}{\text{średni dobowy ruch we wszystkie dni miesiąca}}$

c = $\frac{\text{średni dobowy ruch danego dnia (dni) tygodnia w miesiącu}}{\text{średni dobowy ruch danego dnia (dni) tygodnia w roku}}$

Uwagi: -

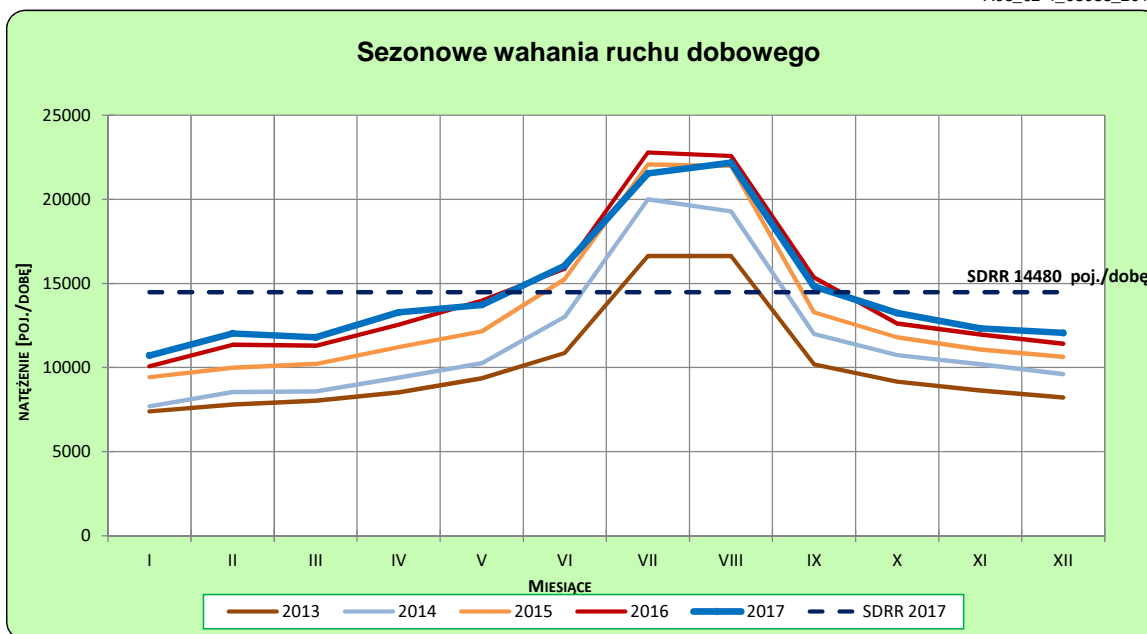
STACJA NR 08088

Miejscowość: Marwice
Odcinek: Jastrzębiec-Gorzów Wlkp.
Typ stacji: GR

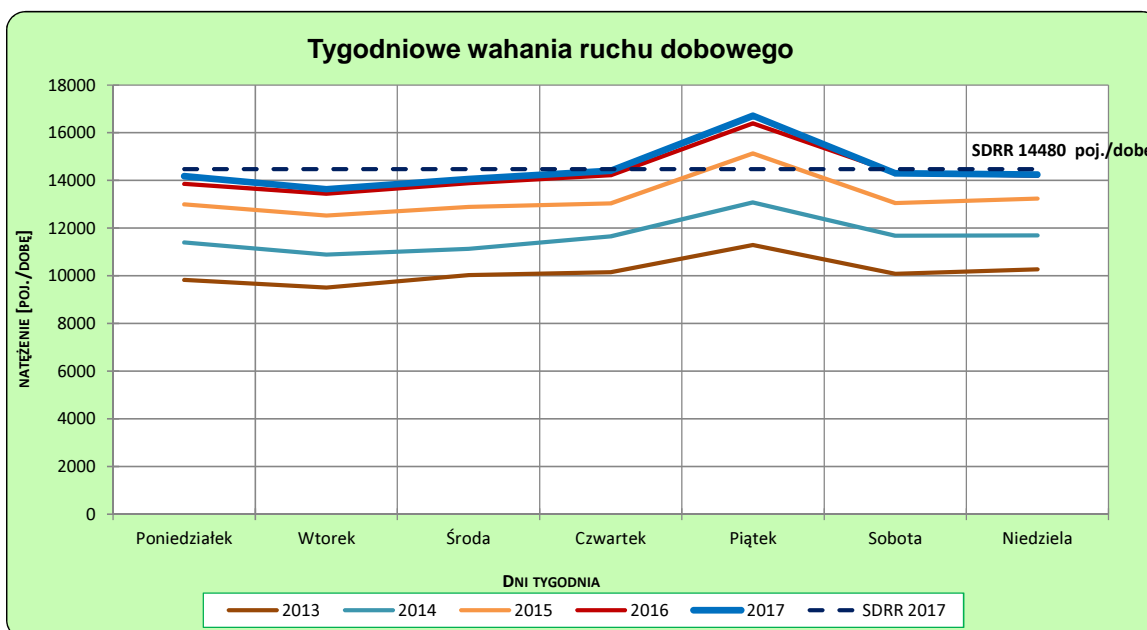
Rok: 2017
Numer drogi: S3a
Oddział: ZIELONA GÓRA

Ruch ogółem

R03_02-1_08088_2017



R03_02-2_08088_2017



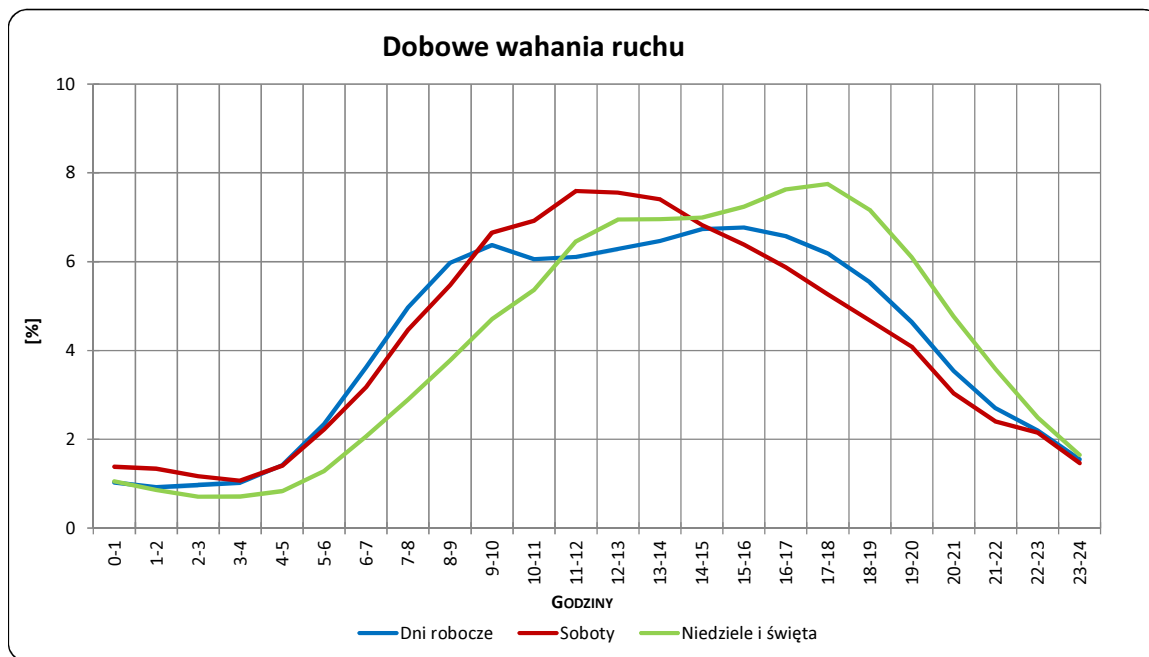
Uwagi: –

STACJA NR 08088

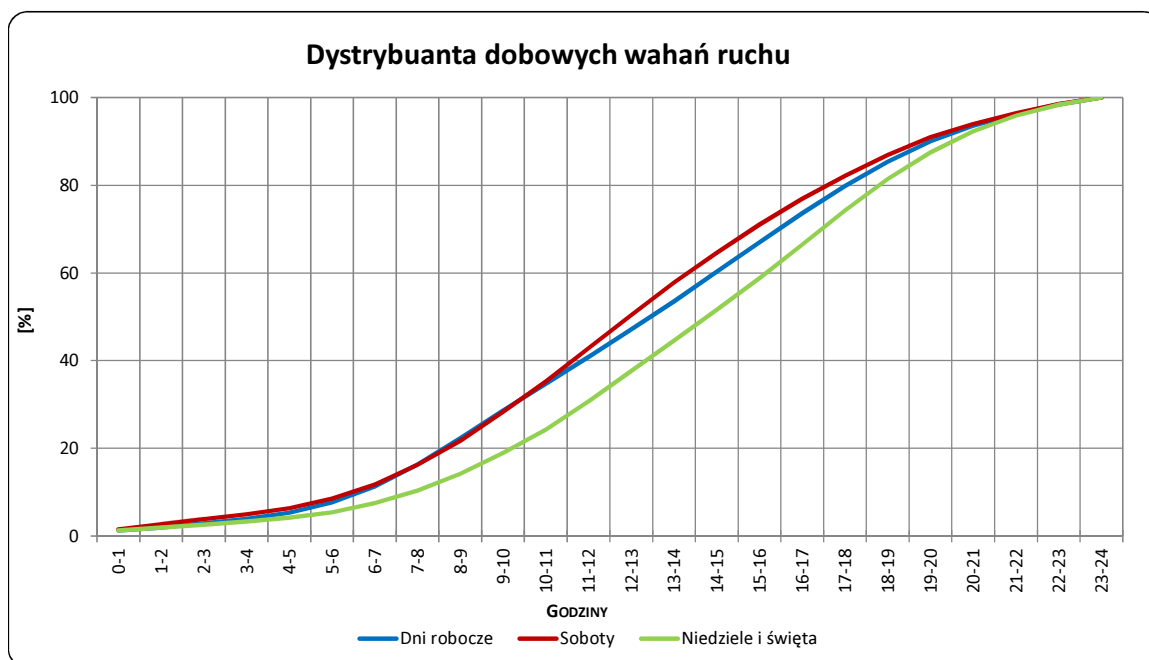
Miejscowość: Marwice
Odcinek: Jastrzębiec-Gorzów Wlkp.
Typ stacji: GR

Rok: 2017
Numer drogi: S3a
Oddział: ZIELONA GÓRA

R03_03-1_08088_2017



R03_03-2_08088_2017



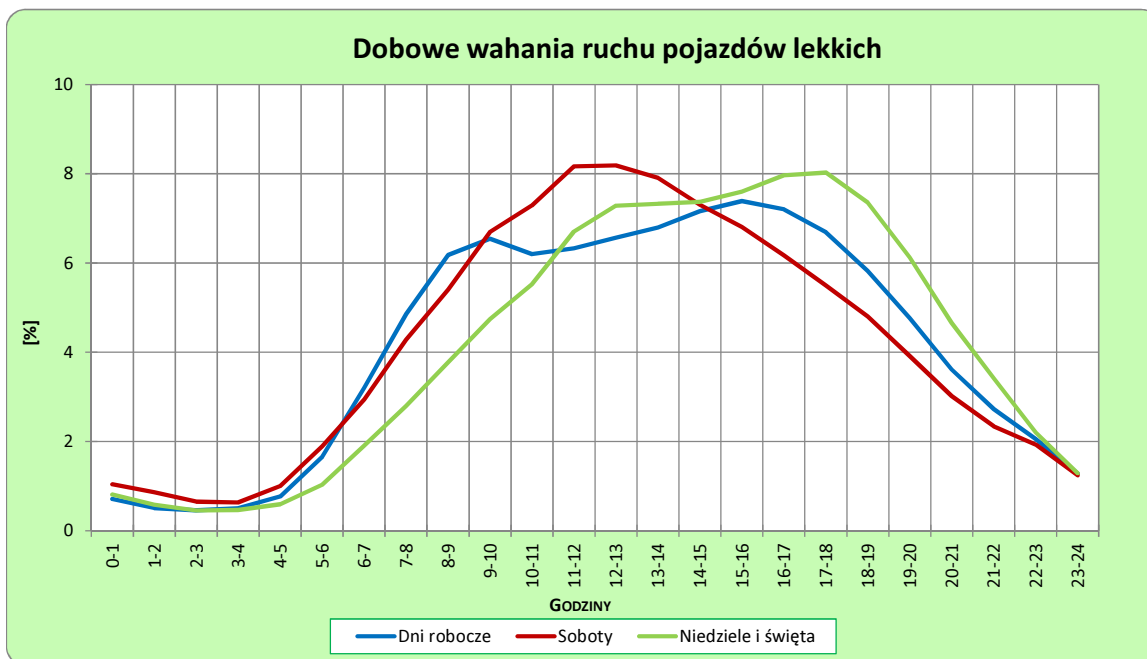
Uwagi: –

STACJA NR 08088

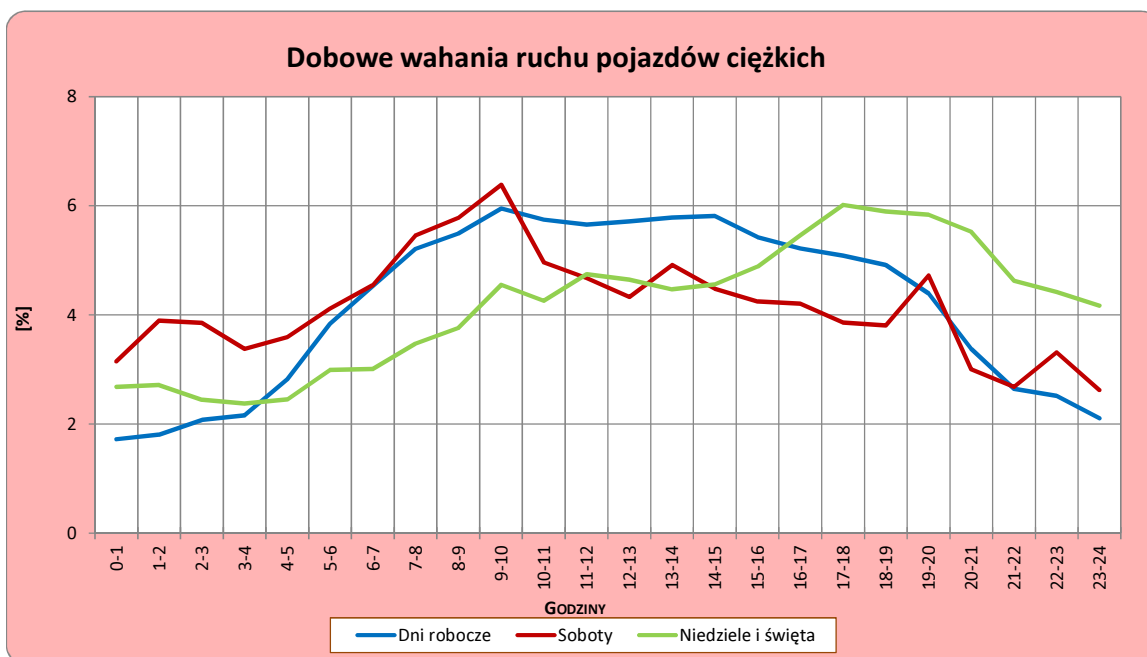
Miejscowość: Marwice
Odcinek: Jastrzębiec-Gorzów Wlkp.
Typ stacji: GR

Rok: 2017
Numer drogi: S3a
Oddział: ZIELONA GÓRA

R03_04-1_08088_2017



R03_04-2_08088_2017



Uwagi: –

Udział ruchu pojazdów lekkich i ciężkich w poszczególnych okresach doby

STACJA NR 08088

Miejscowość: Marwice
Odcinek: Jastrzębiec-Gorzów Wlkp.
Typ stacji: GR

Rok: 2017
Numer drogi: S3a
Oddział: ZIELONA GÓRA

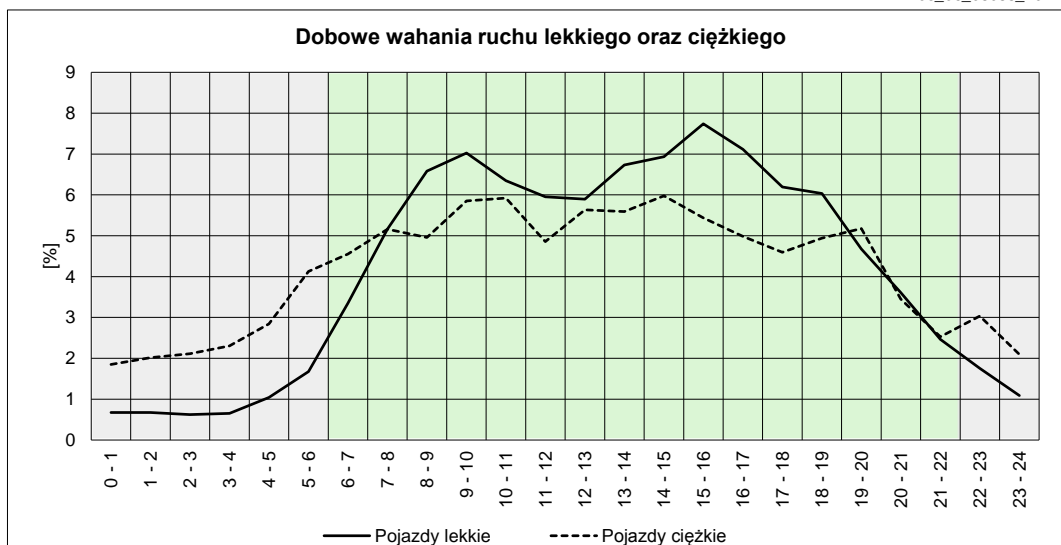
R03_05_08088_2017

Godziny	Udział procentowy ruchu w poszczególnych godzinach doby [%]	
	Pojazdy lekkie	Pojazdy ciężkie
0 - 1	0,68	1,85
1 - 2	0,68	2,02
2 - 3	0,62	2,11
3 - 4	0,65	2,31
4 - 5	1,04	2,84
5 - 6	1,67	4,13
6 - 7	3,35	4,55
7 - 8	5,16	5,16
8 - 9	6,58	4,96
9 - 10	7,03	5,85
10 - 11	6,35	5,92
11 - 12	5,95	4,86
12 - 13	5,90	5,63
13 - 14	6,73	5,59
14 - 15	6,93	5,98
15 - 16	7,74	5,44
16 - 17	7,12	4,98
17 - 18	6,19	4,60
18 - 19	6,03	4,94
19 - 20	4,68	5,18
20 - 21	3,61	3,45
21 - 22	2,47	2,53
22 - 23	1,76	3,04
23 - 24	1,09	2,10

Źródło danych: Pomiary ręczne

	22 ⁰⁰ - 6 ⁰⁰	6 ⁰⁰ - 22 ⁰⁰
Pojazdy lekkie	8,19%	91,81%
Pojazdy ciężkie	20,39%	79,61%

R03_06_08088_2017



Struktura rodzajowa ruchu wg pomiarów ręcznych

STACJA NR 08088

Miejscowość: Marwice

Odcinek: Jastrzębiec-Gorzów Wlkp.

Typ stacji: GR

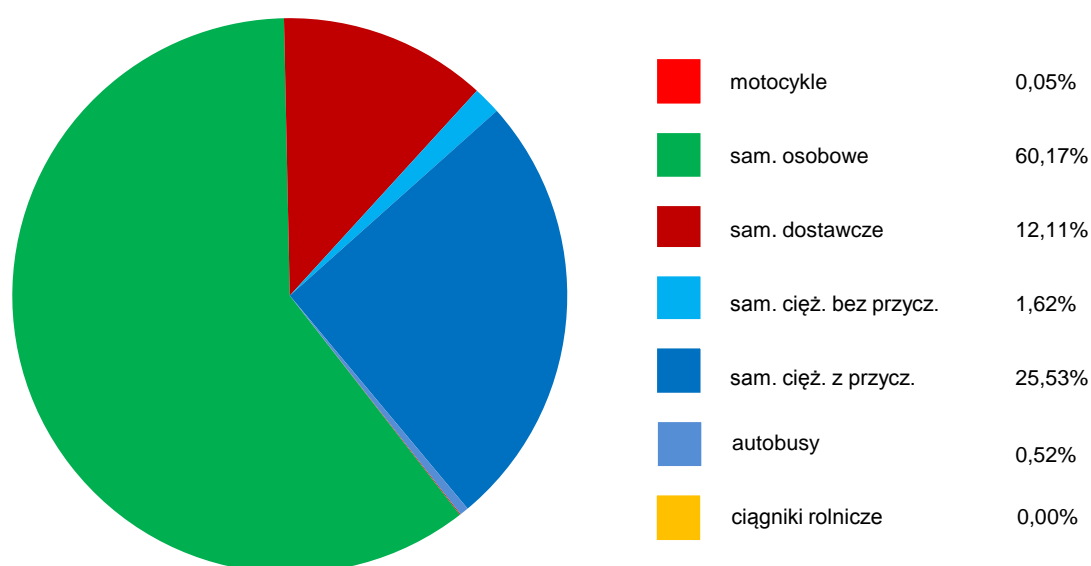
Rok: 2017

Numer drogi: S3a

Oddział: ZIELONA GÓRA

R04_05_08088_2017

Rodzajowa struktura ruchu wg pomiarów ręcznych w 2017 roku



SPIS TREŚCI

Raport 2.1	2
Woj 08.....	2
Raport 2.2	3
Woj 08.....	3
Raport 2.3	4
Stacja 08088.....	4
Raport 3.1	5
Stacja 08088.....	5
Raport 3.2	6
Stacja 08088.....	6
Raport 3.3	7
Stacja 08088.....	7
Raport 3.4	8
Stacja 08088.....	8
Raport 3.5	9
Stacja 08088.....	9
Raport 4.5	10
Stacja 08088.....	10